

Sägeboy

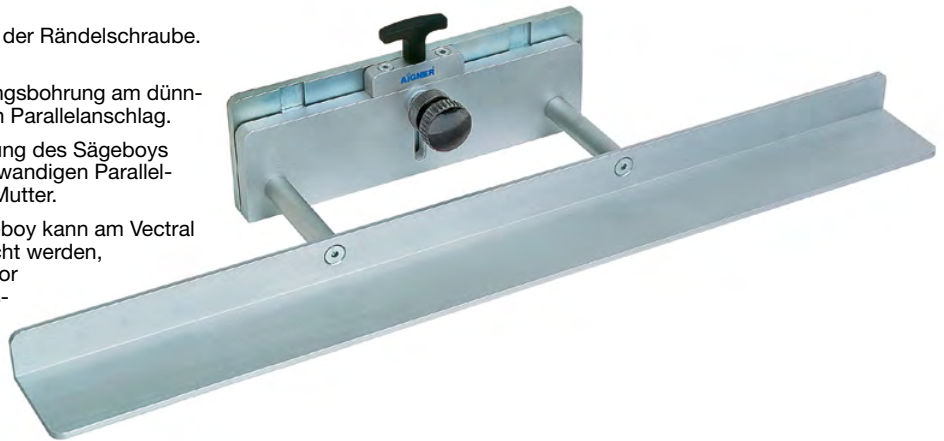
Die ideale Vorrichtung zum Sägen von Formteilen.

Der Sägeboy läßt sich mühelos ohne Werkzeug am Parallelanschlag der Kreissäge befestigen. Er ermöglicht ein maßgenaues Sägen des Werkstückes mit Schablone in einem Arbeitsgang. Mit dem Sägeboy können auch überstehende Kanten bündig gesägt werden.

- A** Stabile Ausführung, Oberfläche durch Eloxierung vergütet.
- B** Führungslineal, Länge 940 mm.
- C** T-Griff zum Höhenverstellen des Führungslineals.
- D** Gewindebohrung am Parallelanschlag der Kreissäge.
- E** Rändelschraube zum Befestigen des Sägeboys am Parallelanschlag.

- F** Gewinde der Rändelschraube.
- G** Durchgangsbohrung am dünnwandigen Parallelanschlag.
- H** Befestigung des Sägeboys am dünnwandigen Parallelanschlag mit Mutter.
- I** Der Sägeboy kann am Vectral angebracht werden, wenn dort zuvor die Verschlussschraube entfernt wurde.
- K** Rändelmutter zum Höhenfixieren des Führungslineals.
- L** Maßskala zum Einstellen des Führungslineals.

Hinweis: weitere Ausführungen S.124



Sawboy

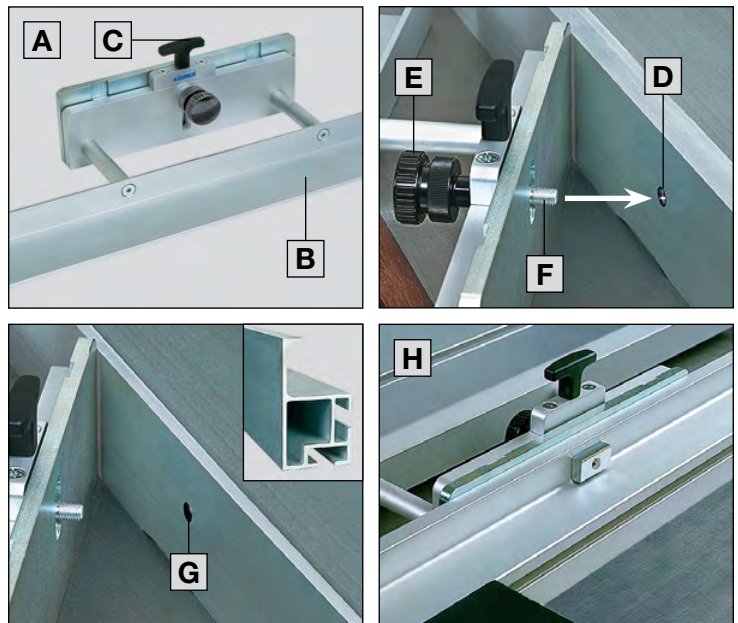
Used to saw shaped workpieces using straight or angled templates.

The sawboy is easy to mount on the parallel fence of the circular saw without using additional tools. It provides accurate sawing of the workpiece using a template in a single process cycle. The sawboy also allows flush sawing of projecting edges.

- A** Solid construction, surface hardened by anodic treatment.
- B** Fence length 940 mm.
- C** T grip for vertical adjustment of the fence.
- D** Tapped hole in the parallel fence of the circular saw bench.

- E** Knurled screw for fastening the sawboy to the parallel fence.
- F** Screw thread.
- G** Through bore in the parallel fence having a thin wall.
- H** Sawboy fixed by means of a nut to parallel fence having a thin wall.
- I** It is possible to fasten the sawboy to the Vectral having detached its screw plug.
- K** Knurled nut for vertical adjustment of the fence.
- L** Scale for adjusting the fence.

Reference: Further versions p.124



Scie-boy

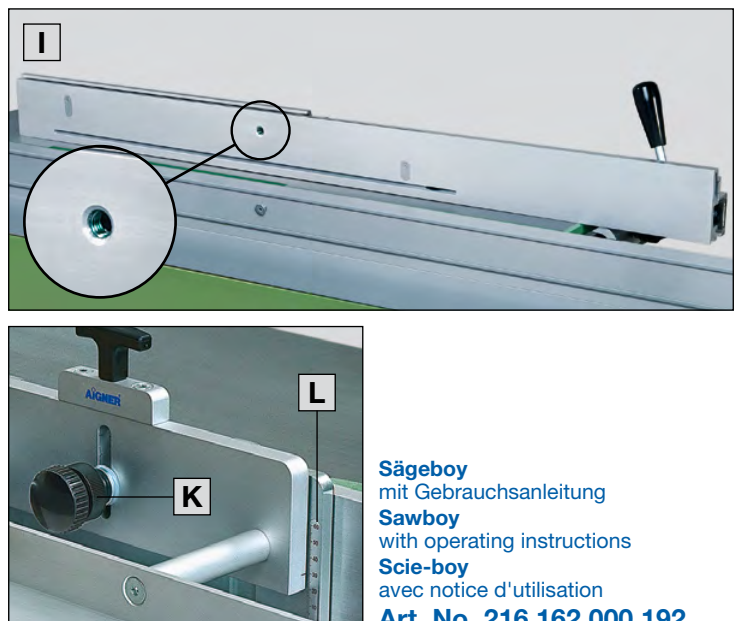
Le dispositif idéal pour le sciage de pièces en forme.

Le Scie-boy se fixe sans difficulté et sans outil sur le guide parallèle de la scie circulaire. Il permet un sciage au gabarit précis et en une seule manœuvre. Avec le Scie-boy vous pouvez également affleurer les chants dépassants.

- A** Exécution robuste, surface traitée par anodisation.
- B** Réglette-guide, longueur 940 mm.
- C** Poignée T pour le réglage en hauteur de la réglette-guide.
- D** Taraudage sur le guide parallèle de la scie circulaire.

- E** Bouton moleté pour la fixation du Scie-boy sur le guide parallèle.
- F** Filetage du bouton moleté.
- G** Perçage de passage sur un guide parallèle à paroi mince.
- H** Fixation du Scie-Boy sur un guide parallèle à paroi mince, avec écrou.
- I** Le Scie-boy peut se fixer sur le Vectral après avoir enlevé la vis d'obturation.
- K** Écrou moleté pour fixer la hauteur de la réglette-guide.
- L** Échelle graduée pour le réglage de la réglette-guide.

Indication : Autres versions p.124



Sägeboy mit Gebrauchsanleitung
Sawboy with operating instructions
Scie-boy avec notice d'utilisation
Art. No. 216 162 000 192

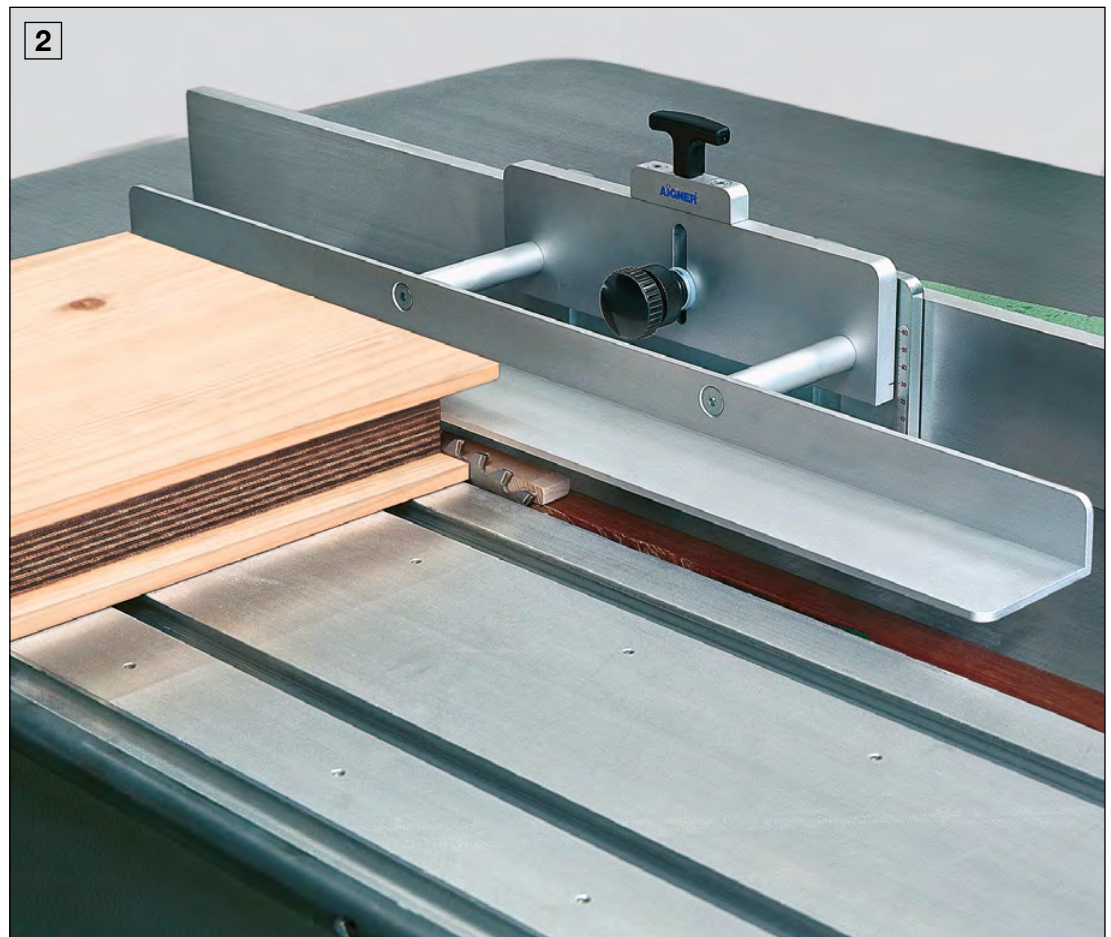
1 Sägen eines Werkstückes nach Schablone.

2 Bündigsägen überstehender Kanten.



1 Sawing a workpiece using a template.

2 Flush sawing of projecting edges.



1 Sciage d'une pièce avec gabarit.

2 Affleurage des chants dépassants.