

Integralanschlag

Ein hervorragendes Arbeitsgerät mit revolutionären Leistungsmerkmalen für sicheres und maßgenaues Arbeiten an der Tischfräsmaschine.

Während bei einem herkömmlichen Fräsanschlag die Öffnung im Werkzeugbereich stets eine Problemzone darstellt, bietet der Integralanschlag auch in diesem Bereich eine lückenlose Führungsfläche. Wohldurchdachte Konstruktionsmerkmale kennzeichnen seine universellen Einsatzmöglichkeiten bei allen Fräsarbeiten:

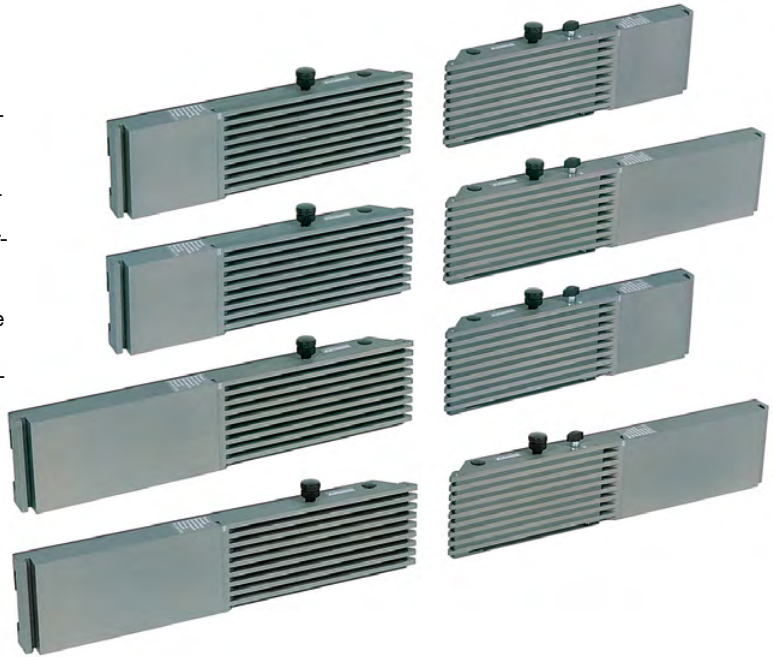
- Der Integralanschlag passt zu jeder Tischfräsmaschine; er steht in vier verschiedenen Ausführungen zur Verfügung.
- Montage und Einstellungen können

nen schnell und einfach ohne zusätzliche Werkzeuge vorgenommen werden.

- Die genaue Anpassung an Werkzeugdurchmesser und -höhe wird durch stufenlose Verstellbarkeit erreicht.
- Unverlierbare, integrierte Führungsstege garantieren stets eine durchgehende Führungsfläche.
- Weitere Sicherheits- und Arbeitsvorrichtungen können über die seitliche Aufnahme und über die Tragschiene montiert werden.
- Die Oberfläche ist durch Hard-Coat-Schicht vergütet.

A Für die schnelle, stabile Befestigung des Integralanschlages an der Tischfräsmaschine sorgt der Klemmexzenter.

Hinweis:
Weitere Ausführungen S.42,44,46,48



Integral fence

An excellent working unit with revolutionary features to provide accurate and safe machining on a vertical spindle miller.

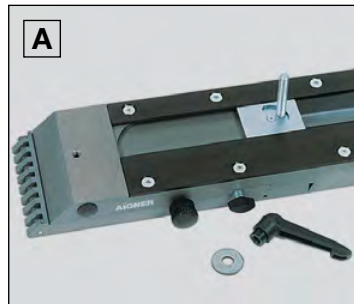
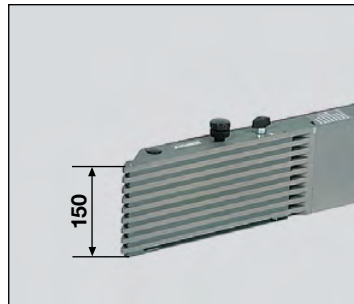
On conventional spindle milling machines bridging the gap between the infeed and outfeed fence can be difficult. The fence uniquely closes this gap allowing the workpiece to be guided past the cutting tool. Well designed and engineered features provide further operational possibilities.

- The integral fence is suitable for most vertical spindle milling machines. Four different versions of the fence are available.
- Mounting and adjusting the fence system is a simple and rapid operation without any additional tool.

- Providing accurate opening and height adjustment for different tool diameter and depth is a simple operation with a wide range of adjustability.
- The guide bars interlock in the outfeed fence case, providing a secure and smooth surface, supporting the workpiece in the non-machined area.
- Other safety and working devices can be mounted in the lateral seats and by means of supporting rail.
- The hard-coat layer on the fence surfaces provides for a reduced friction and wear resistant finish.

A The clamping eccentric enables a rapid and stable fastening of the integral fence to the milling machine.

Reference:
Further versions p.42,44,46,48



Integralanschlag
beide Hälften 500 mm lang
mit Gebrauchsanleitung

Integral fence
each half 500 mm long
with operating instructions

Butée Intégrale
les deux moitiés 500 mm de long
avec notice d'utilisation

Art. No. 213 311 000 193

Integralanschlag
linke Hälfte 500 mm lang
rechte Hälfte 650 mm lang
mit Gebrauchsanleitung

Integral fence
left half 500 mm long
right half 650 mm long
with operating instructions

Butée Intégrale
moitié gauche 500 mm de long
moitié droite 650 mm de long
avec notice d'utilisation

Art. No. 213 313 000 193

Integralanschlag
linke Hälfte 650 mm lang
rechte Hälfte 500 mm lang
mit Gebrauchsanleitung

Integral fence
left half 650 mm long
right half 500 mm long
with operating instructions

Butée Intégrale
moitié gauche 650 mm de long
moitié droite 500 mm de long
avec notice d'utilisation

Art. No. 213 315 000 193

Integralanschlag
beide Hälften 650 mm lang
mit Gebrauchsanleitung

Integral fence
each half 650 mm long
with operating instructions

Butée Intégrale
les deux moitiés 650 mm de long
avec notice d'utilisation

Art. No. 213 317 000 193

Butée Intégrale

Un outil exceptionnel aux caractéristiques révolutionnaires, pour un travail à la toupie sûr et précis.

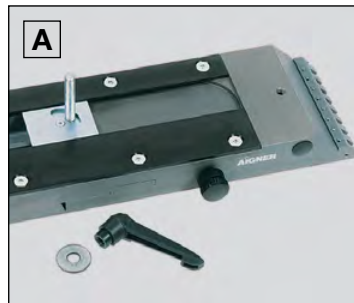
Alors que dans une butée conventionnelle l'ouverture devant l'outil représente un risque permanent, la Butée Intégrale offre, aussi dans cette zone, un guidage sans solution de continuité. Sa construction, étudiée dans les moindres détails, en fait un outil d'emploi universel dans les travaux de fraisage particulièrement délicats :

- La Butée Intégrale s'adapte sur n'importe quelle toupie ; elle est disponible en quatre versions différentes.
- Montage et mise au point sont simples, rapides et sans l'aide d'outils supplémentaires.

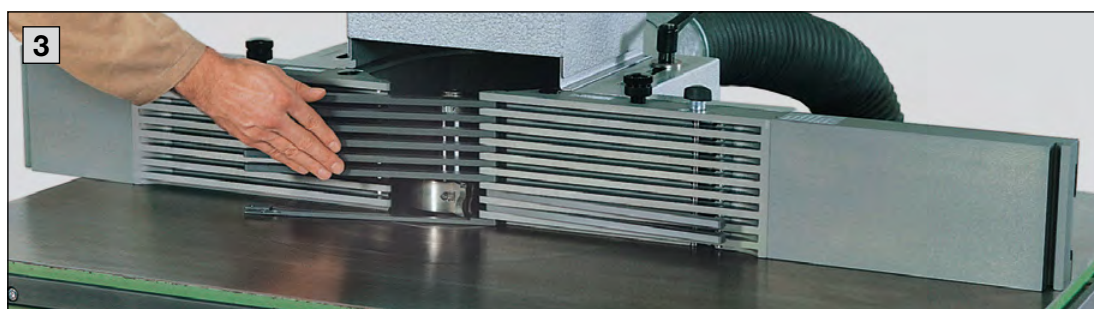
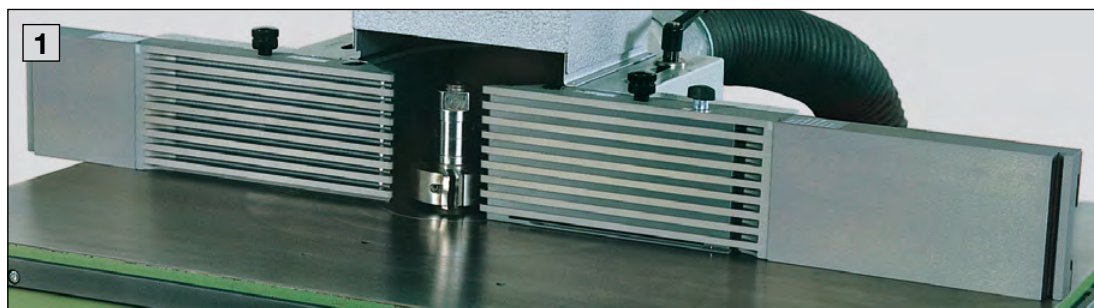
- Le réglage au diamètre et à la hauteur de l'outil s'effectue en continu.
- Les entretoises incorporées, donc imperdables, assurent la continuité de la surface de guidage.
- D'autres dispositifs de travail et de sécurité peuvent se fixer en bout de la Butée et au moyen du Rail de support.
- L'ensemble bénéficie d'un traitement de surface „hard-coat“.

A Un excentrique de serrage assure la fixation rapide et solide de la Butée Intégrale sur la toupie.

Indication :
Autres versions p.42,44,46,48



- 1** Integralanschlag geöffnet.
- 2** Die Führungsstege lassen sich mit einem einfachen Handgriff herausdrehen.
- 3** Mit Ausnahme des Werkzeugbereiches wird die gesamte Öffnung im Integralanschlag überbrückt.
- 4** Zurückschwenken der nicht benötigten Stege aus dem Werkzeugbereich.
- 5** Der betriebsbereite Integralanschlag.
- 6** Stufenlose Höhenverstellung der Kassette mit den Stegen.
- 7** Seitliche Aufnahme für weitere Aigner-Sicherheits- und Arbeitsvorrichtungen.



- 1** Integral fence, opened.
- 2** Guide bars swung out using the expeller unit in the infeed fence.
- 3** The guide bars span the gap between the infeed and outfeed fences.
- 4** The guide bars not needed are swivelled back into the infeed fence.
- 5** The integral fence is now ready for use.
- 6** The height of the cases in the infeed and outfeed fences can be infinitely varied to give clearance to the cutting tool and guide rails.
- 7** Other equipment can be attached by use of the lateral seat in the ends of the integral fence sections.

- 1** Butée Intégrale ouverte.
- 2** Les entretoises se dégagent par simple rotation du bouton à oreilles.
- 3** L'ouverture entre les deux moitiés de la Butée Intégrale est entièrement recouverte par les entretoises, excepté dans la zone de travail de l'outil.
- 4** Les entretoises non-utilisées, dans la zone de travail de l'outil, sont rabattues dans leur logement.
- 5** La Butée Intégrale Aigner prête à l'emploi.
- 6** Réglage en hauteur de la cassette et de ses entretoises.
- 7** Organe de fixation sur le côté de la Butée pour d'autres dispositifs de travail et de sécurité Aigner.

Integralanschlag

für **Martin** Fräsbacken
Spannsystem
AutoLock



Hinweis:
Weitere Ausführungen S.40,44,46,48

Integral fence

for **Martin** fence halves
with **AutoLock** clamping
system

Reference:
Further versions p.40,44,46,48

Butée Intégrale

pour système **Martin** de
fixation des joues de
fraisage **AutoLock**

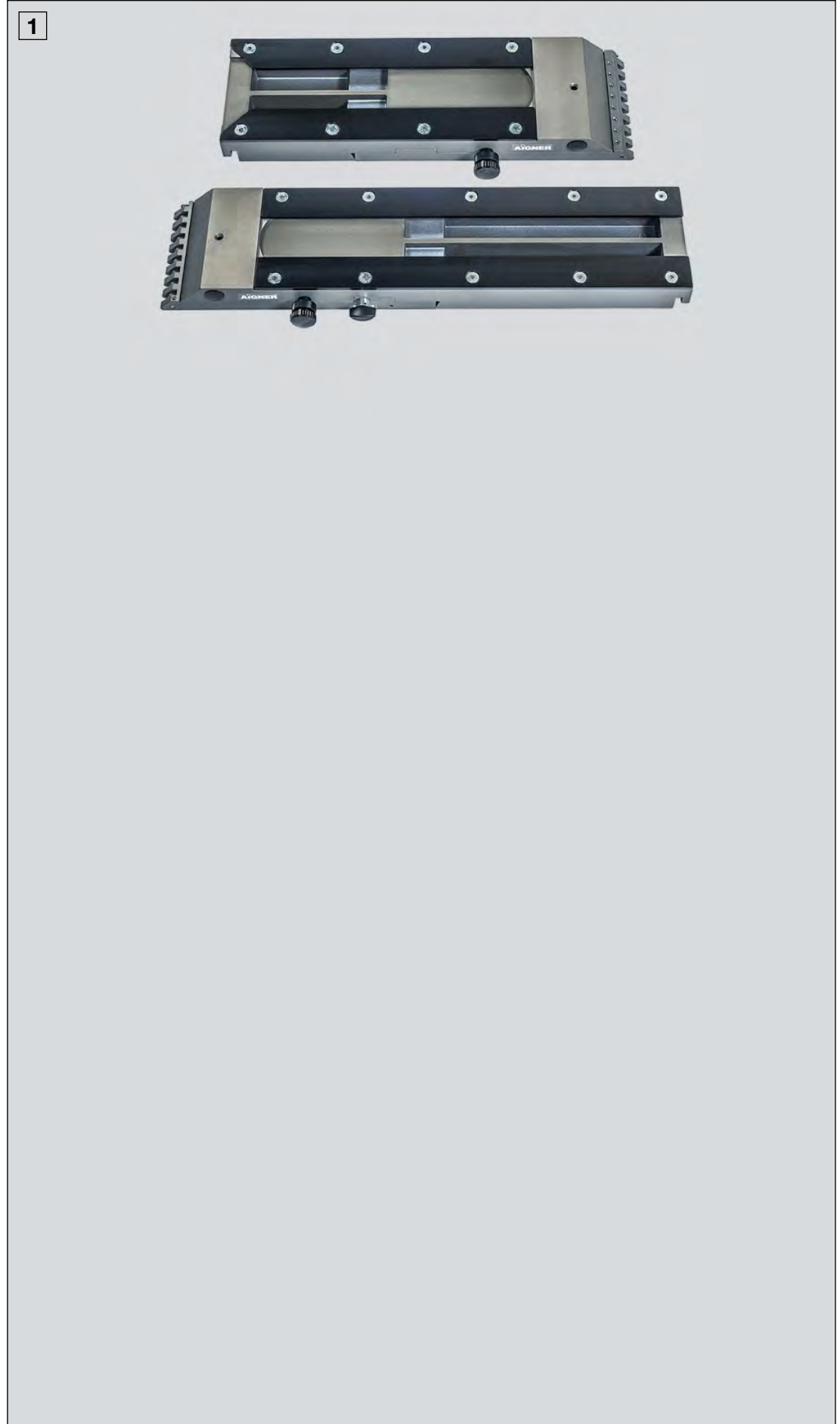
Indication :
Autres versions p.40,44,46,48

Integralanschlag
linke Hälfte 500 mm lang
rechte Hälfte 650 mm lang
mit Gebrauchsanleitung
Integral fence
left half 500 mm long
right half 650 mm long
with operating instructions
Butée Intégrale
moitié gauche 500 mm de long
moitié droite 650 mm de long
avec notice d'utilisation
Art. No. 213 323 000 193

1 Integralanschlag für Martin
Fräsbacken Spannsystem
AutoLock.

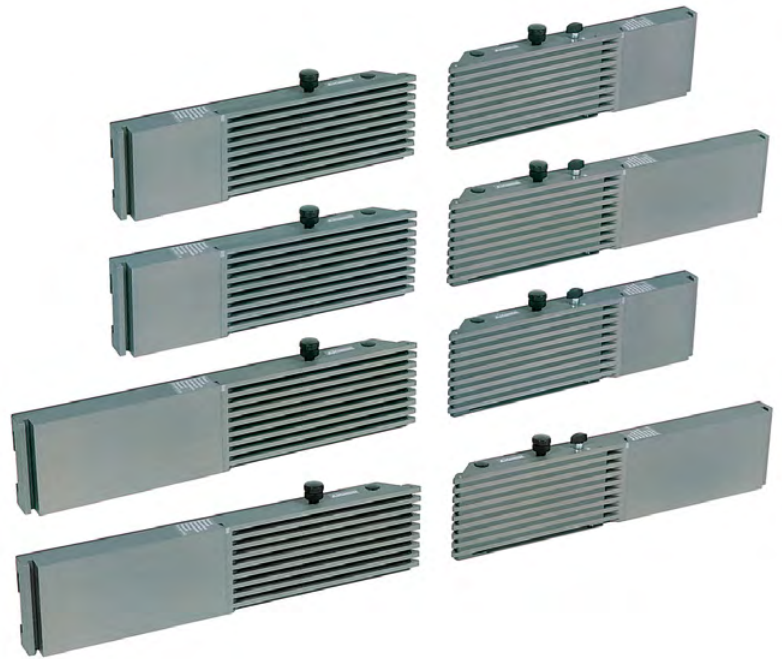
1 Integral fence for Martin
fence halves with AutoLock
clamping system.

1 Butée Intégrale pour système
Martin de fixation des joues
de fraisage AutoLock



Integralanschlag

für Panhans Fräsanschlag Typ 204.
Klemmung des Integralanschlags
von oben.



Hinweis:
Weitere Ausführungen S.40,42,46,48

Integral fence

for Panhans fence type 204.
The integral fence is clamped
from the upper side.

Reference:
Further versions p.40,42,46,48

Butée Intégrale

pour butée Panhans type 204.
Fixation par le haut de la
Butée Intégrale.

Indication :
Autres versions p.40,42,46,48

Integralanschlag
beide Hälften 500 mm lang
mit Gebrauchsanleitung
Integral fence
each half 500 mm long
with operating instructions
Butée Intégrale
les deux moitiés 500 mm de long
avec notice d'utilisation
Art. No. 213 351 000 193

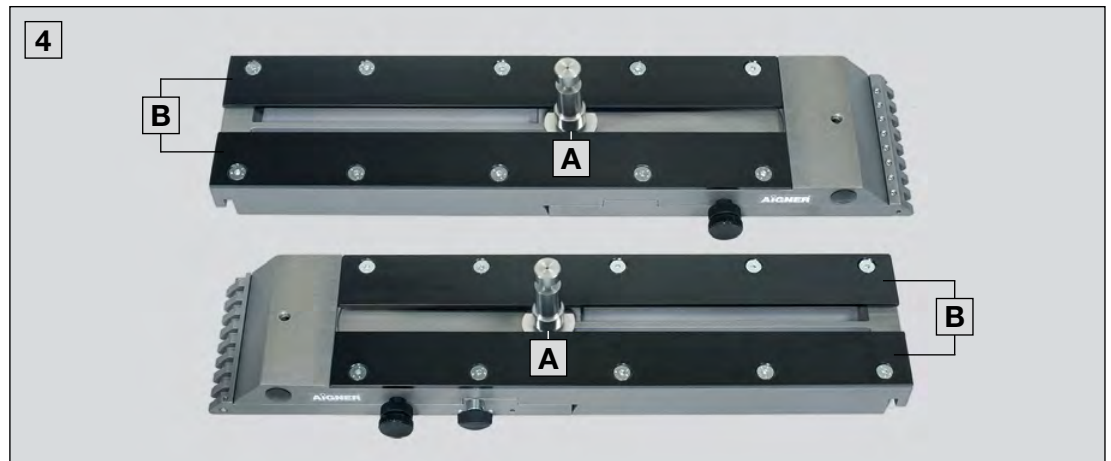
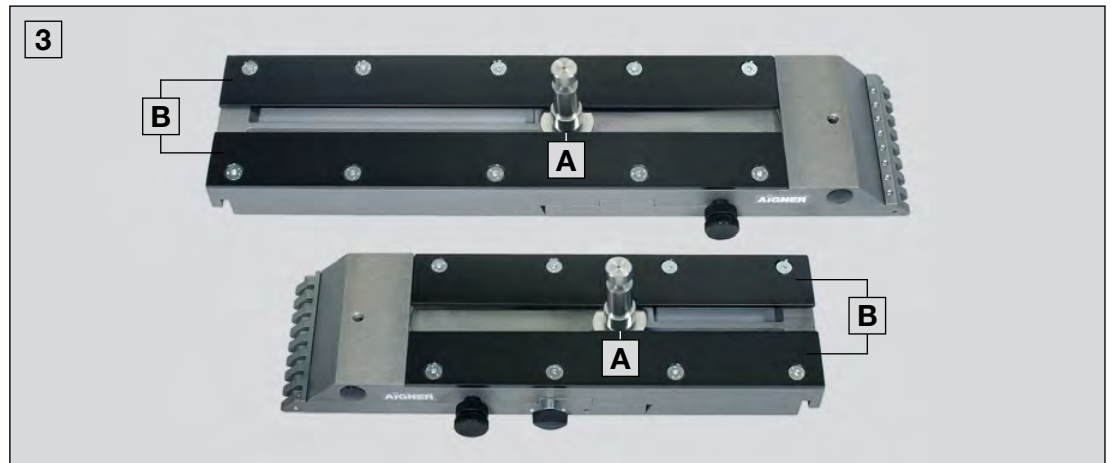
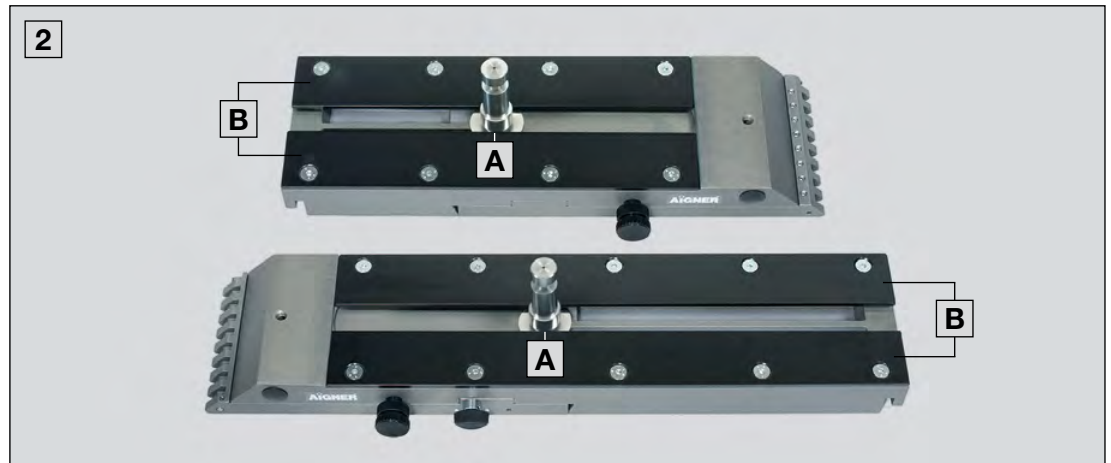
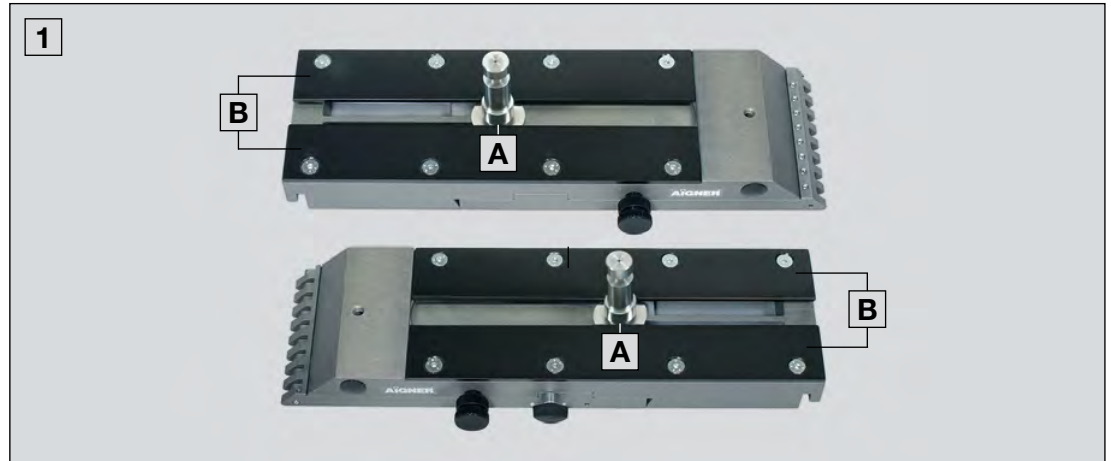
Integralanschlag
linke Hälfte 500 mm lang
rechte Hälfte 650 mm lang
mit Gebrauchsanleitung
Integral fence
left half 500 mm long
right half 650 mm long
with operating instructions
Butée Intégrale
moitié gauche 500 mm de long
moitié droite 650 mm de long
avec notice d'utilisation
Art. No. 213 353 000 193

Integralanschlag
linke Hälfte 650 mm lang
rechte Hälfte 500 mm lang
mit Gebrauchsanleitung
Integral fence
left half 650 mm long
right half 500 mm long
with operating instructions
Butée Intégrale
moitié gauche 650 mm de long
moitié droite 500 mm de long
avec notice d'utilisation
Art. No. 213 355 000 193

Integralanschlag
beide Hälften 650 mm lang
mit Gebrauchsanleitung
Integral fence
each half 650 mm long
with operating instructions
Butée Intégrale
les deux moitiés 650 mm de long
avec notice d'utilisation
Art. No. 213 357 000 193

1 2 3 4

Integralanschlag für Panhans
Fränschlag mit Klemmbolzen
und zwei gleich breiten
Klemmleisten **A**
B



1 2 3 4

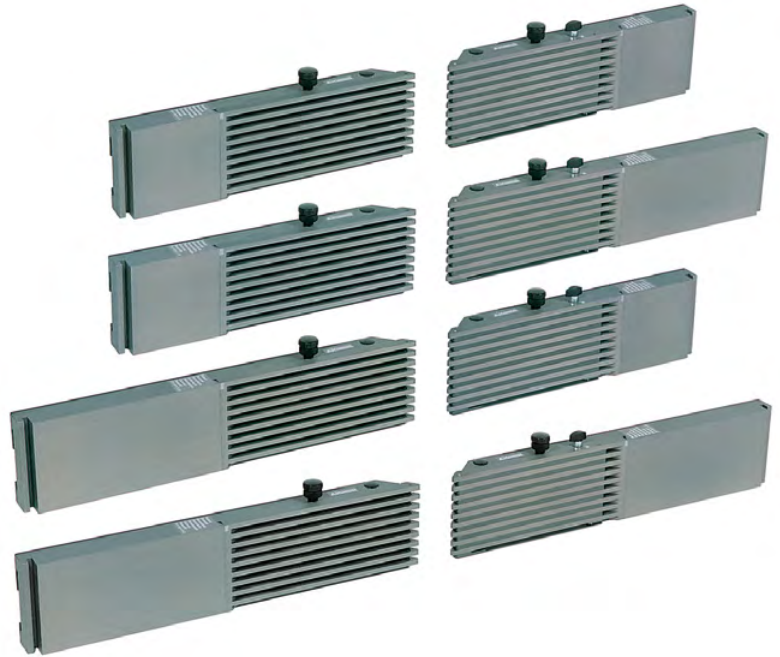
Integral fence for Panhans
fence with clamping bolts
and two clamping strips **A**
having identical width **B**

1 2 3 4

Butée Intégrale pour butée
Panhans avec boulons de fixation
et deux plaques de fixation
d'égale largeur **A**
B

Integralanschlag

für scm Fräsmaschine.
Klemmung des Integral-
anschlags von oben.



Hinweis:
Weitere Ausführungen S.40,42,44,48

Integral fence

for scm milling machines.
The integral fence is clamped
from the upper side.

Reference:
Further versions p.40,42,44,48

Integralanschlag

beide Hälften 500 mm lang
mit Gebrauchsanleitung

Integral fence

each half 500 mm long
with operating instructions

Butée Intégrale

les deux moitiés 500 mm de long
avec notice d'utilisation

Art. No. 213 371 000 193

Integralanschlag

linke Hälfte 500 mm lang
rechte Hälfte 650 mm lang
mit Gebrauchsanleitung

Integral fence

left half 500 mm long
right half 650 mm long
with operating instructions

Butée Intégrale

moitié gauche 500 mm de long
moitié droite 650 mm de long
avec notice d'utilisation

Art. No. 213 373 000 193

Integralanschlag

linke Hälfte 650 mm lang
rechte Hälfte 500 mm lang
mit Gebrauchsanleitung

Integral fence

left half 650 mm long
right half 500 mm long
with operating instructions

Butée Intégrale

moitié gauche 650 mm de long
moitié droite 500 mm de long
avec notice d'utilisation

Art. No. 213 375 000 193

Integralanschlag

beide Hälften 650 mm lang
mit Gebrauchsanleitung

Integral fence

each half 650 mm long
with operating instructions

Butée Intégrale

les deux moitiés 650 mm de long
avec notice d'utilisation

Art. No. 213 377 000 193

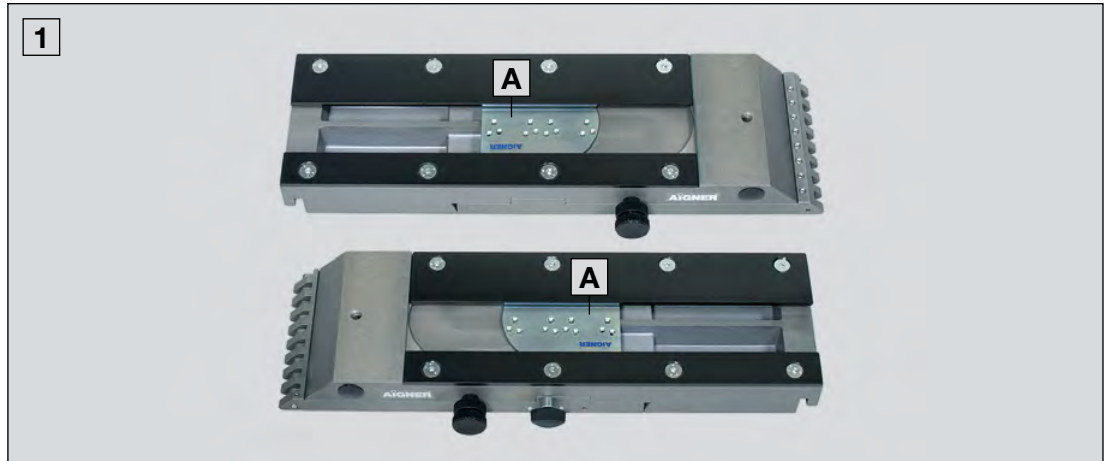
Butée Intégrale

pour toupie scm. Fixation
de la Butée Intégrale par
le haut.

Indication :
Autres versions p.40,42,44,48

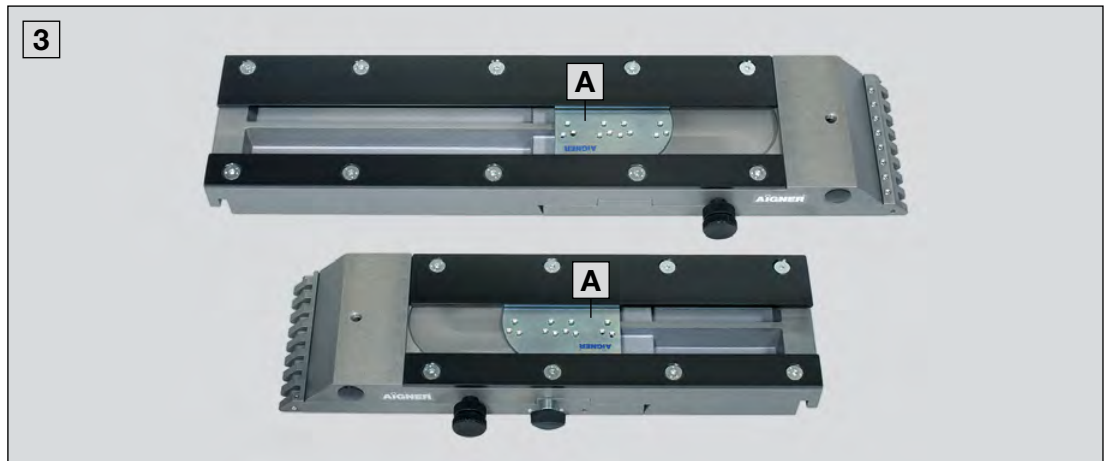
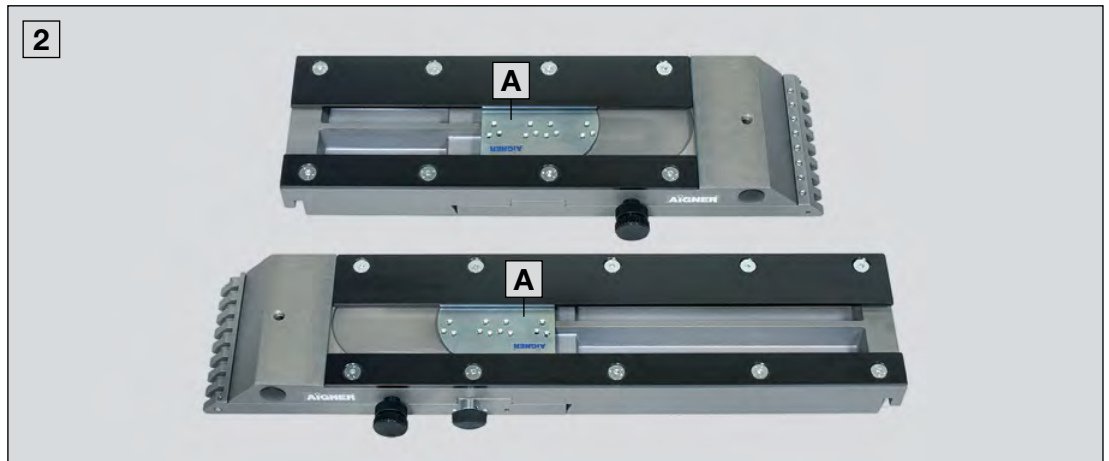
1 2 3 4

Integralanschlag für scm
Fräsmaschine mit Klemmplatten **A**



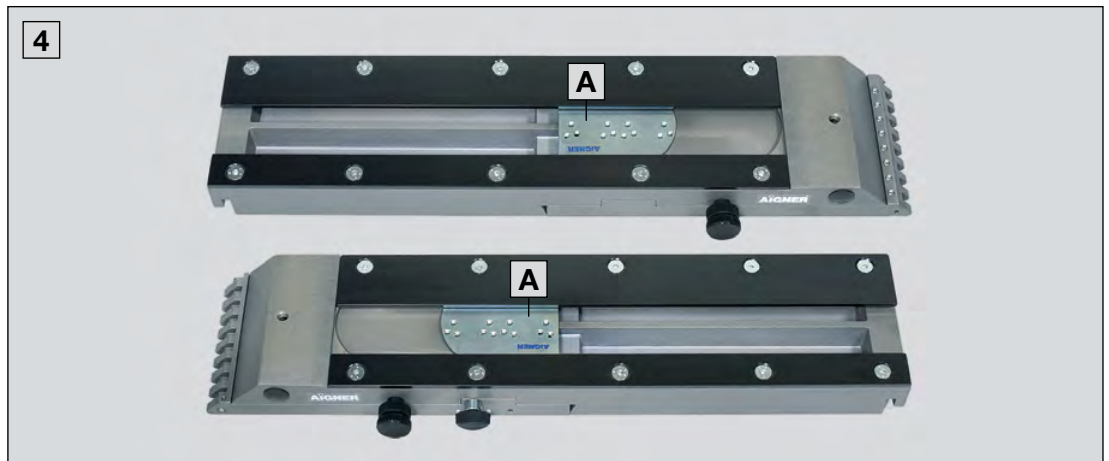
1 2 3 4

Integral fence for scm milling
machines with clamping plates **A**



1 2 3 4

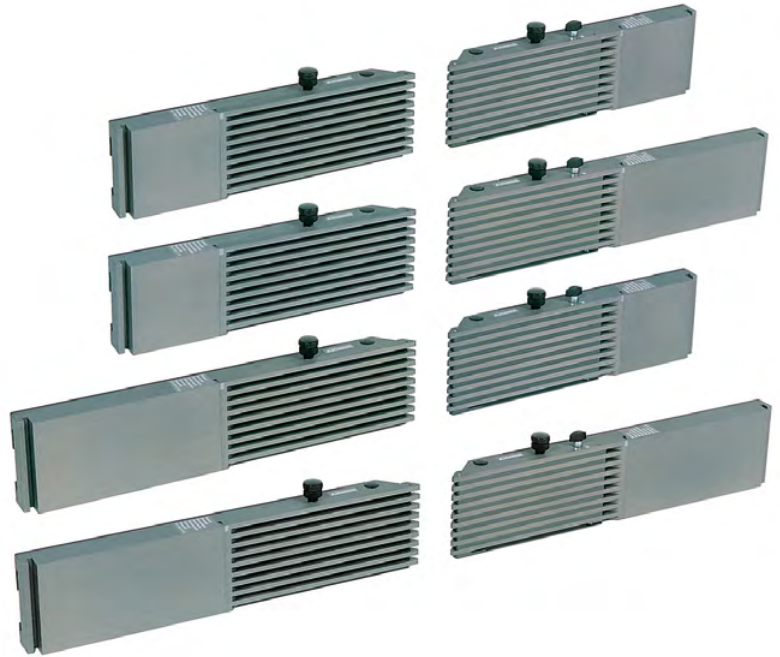
Butée Intégrale pour toupie scm,
avec plaques de fixation **A**



Integralanschlag

für scm Fräsmaschine mit Sensor-Überwachung.

B Sensor

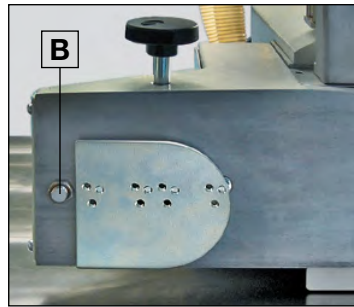


Hinweis:
Weitere Ausführungen S.40,42,44,46

Integral fence

for sensor controlled scm milling machines.

B Sensor



Reference:
Further versions p.40,42,44,46

Integralanschlag
beide Hälften 500 mm lang
mit Gebrauchsanleitung

Integral fence
each half 500 mm long
with operating instructions

Butée Intégrale
les deux moitiés 500 mm de long
avec notice d'utilisation

Art. No. 213 381 000 193

Integralanschlag
linke Hälfte 500 mm lang
rechte Hälfte 650 mm lang
mit Gebrauchsanleitung

Integral fence
left half 500 mm long
right half 650 mm long
with operating instructions

Butée Intégrale
moitié gauche 500 mm de long
moitié droite 650 mm de long
avec notice d'utilisation

Art. No. 213 383 000 193

Integralanschlag
linke Hälfte 650 mm lang
rechte Hälfte 500 mm lang
mit Gebrauchsanleitung

Integral fence
left half 650 mm long
right half 500 mm long
with operating instructions

Butée Intégrale
moitié gauche 650 mm de long
moitié droite 500 mm de long
avec notice d'utilisation

Art. No. 213 385 000 193

Integralanschlag
beide Hälften 650 mm lang
mit Gebrauchsanleitung

Integral fence
each half 650 mm long
with operating instructions

Butée Intégrale
les deux moitiés 650 mm de long
avec notice d'utilisation

Art. No. 213 387 000 193

Butée Intégrale

pour toupie scm avec capteur de contrôle.

B Capteur

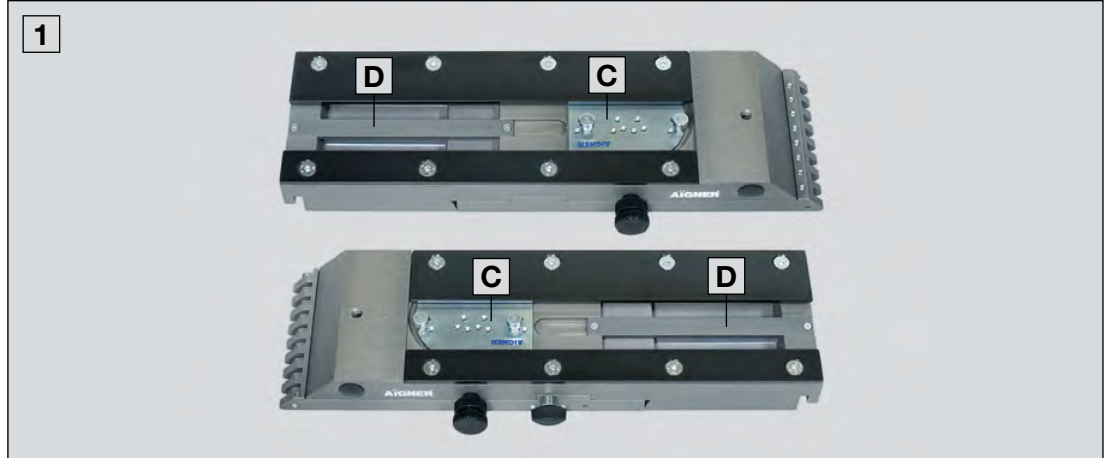
Indication :
Autres versions p.40,42,44,46

1 2 3 4

Integralanschlag für
scm Fräsmaschine

mit Klemmführungen **C**

und Sensorleisten **D**

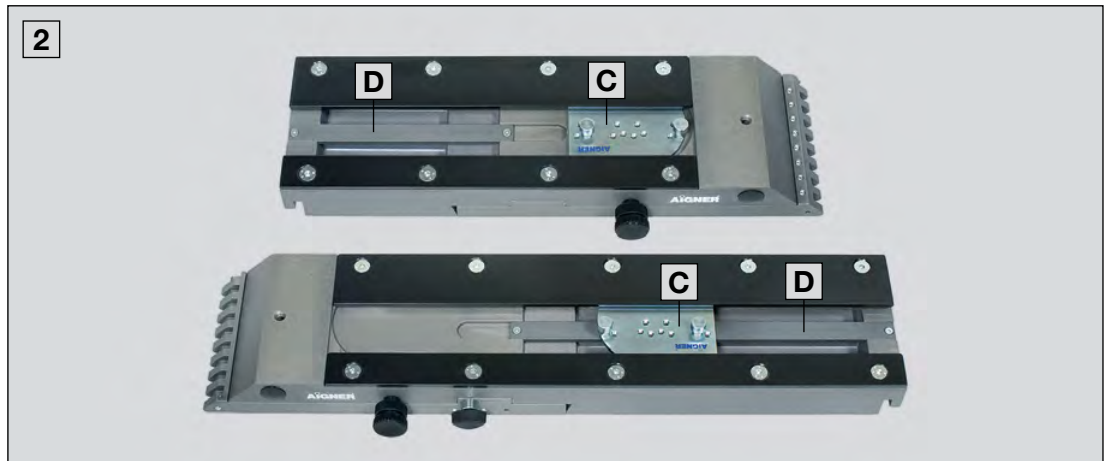


1 2 3 4

Integral fence for scm
milling machines

with clamping guides **C**

and sensor ledges **D**



1 2 3 4

Butée Intégrale
pour toupie scm

avec guides de fixation **C**

et barrettes de capteur **D**

