

Afzuigunit voor houtbewerking, op onderdruk  
Capaciteit: 8000 m<sup>3</sup>/h

MD-295 B

MD-295 P

MD-295 RV

MD-295 C

# MD-295



Met atex-  
certificaat

HOUTBEWERKINGSMACHINES

AFZUIGINSTALLATIES

GEREEDSCHAPPEN

## MD-serie

De MD-295 behoort tot een nieuwe generatie afzuigunits voor houtbewerkingsmachines: de MD-serie. Met de introductie van de MD-serie stelt Riedex een nieuwe norm voor houtstof-afzuigunits. De voordelen:

- **2 jaar garantie, óók op de elektromotoren**
- 
- **Razendsnelle start, dus ideaal voor meeschakelen met de machines**
- 
- **Besparing op elektriciteitsverbruik**
- 
- **Constance zuigkracht door toepassing van ventilatoren met een vlakke volume/druk curve**
- 
- **Zeer laag geluidsniveau**
- 
- **Groot filteroppervlak, met daardoor een lange bedrijfstijd**
- 
- **Verhoging van het comfort in de werkplaats**
- 
- **Effectieve filterreiniging (geen persluchtaansluiting nodig)**
- 
- **Voldoen aan de eisen van overheden en verzekeraars**
- 
- **Stroomverbruik varieert met het aantal openstaande schuiven, zonder dat een frequentieregelaar nodig is, dus besparen zonder onkosten**
- 
- **Gegarandeerd geen blootstelling aan te veel houtstof en geluid**
- 
- **Ventilatoren conform nieuwe efficiency-richtlijn ErP 327/2011**

### Zuinig en geluidsarm

Bij de ontwikkeling van de MD-serie stonden energiebesparing en veiligheid voorop. De afzuigunits werken volgens het onderdrukprincipe, waarbij de ventilator na het filter is geplaatst. Dit maakt de toepassing mogelijk van een speciale, zelfregelende en energiezuinige hoogrendement-ventilator. Het stroomverbruik past zich aan aan de gevraagde capaciteit.

Voor een goed geconstueerde houtbewerkingsmachine hoort een afzuigsnelheid van 20 meter per seconde voldoende te zijn. Dat is de eis\*. In de praktijk wordt voor de meeste machines een luchtsnelheid van 25 m/s aangehouden. Er zijn echter uitzonderingen op de regel. Sommige machines - te denken valt aan CNC's en kantenlijmers - vereisen een hogere snelheid, rond de 30 m/s. Om die reden is de in de MD-295 toegepaste afzuigventilator, voor wat betreft z'n volume/drukverhouding, op het kunnen bereiken van zo'n luchtsnelheid geselecteerd.

### Energiebesparing

Door bij niet gebruikte machines de schuiven dicht te zetten of door automatische schuiven toe te passen, daalt het stroomverbruik zonder dat hier-

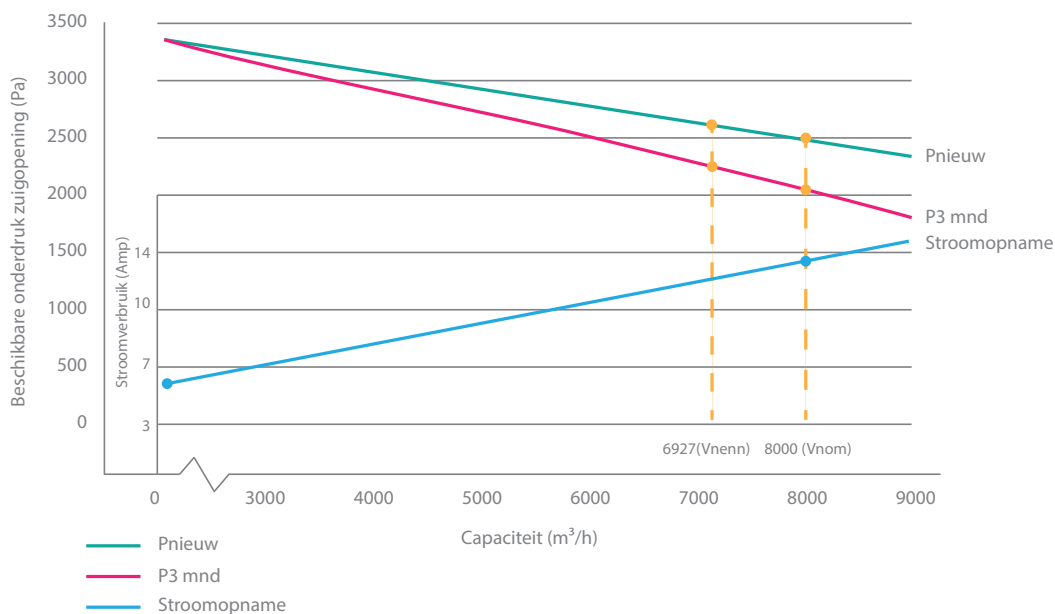
voor een frequentieregelaar nodig is. Het ultralichte schoepenrad zorgt voor een supersnelle start, zodat ook nog eens op aanloopvermogen wordt bespaard. De onmiddellijke beschikbaarheid van de volledige zuigkracht maakt de unit erg geschikt voor automatisch meeschakelen met de aangesloten machines. Door het grote filteroppervlak blijft de filterweerstand ook bij intensief gebruik laag. Daarom is minder onderdruk nodig, waardoor het ventilatorvermogen lager is dan bij andere fabricaten. Bovendien kan hierdoor gebruik worden gemaakt van energiearme, mechanische filterreiniging. Het energiegebruik hiervan is een fractie van dat van persluchtreiniging.

### Geluidreductie

Een bijkomende eigenschap van de toegepaste ventilatoren is het lage eigen geluidsniveau, dat nog eens verder wordt gereduceerd, doordat de ventilator in een akoestisch geïsoleerd compartiment is geplaatst. Het eindresultaat is bijna onhoorbaar, maar het belangrijkste is toch wel dat deze ventilator beduidend meer presteert dan een traditionele afzuigventilator.

\* Bron: Holzberufsgenossenschaft BGI 739

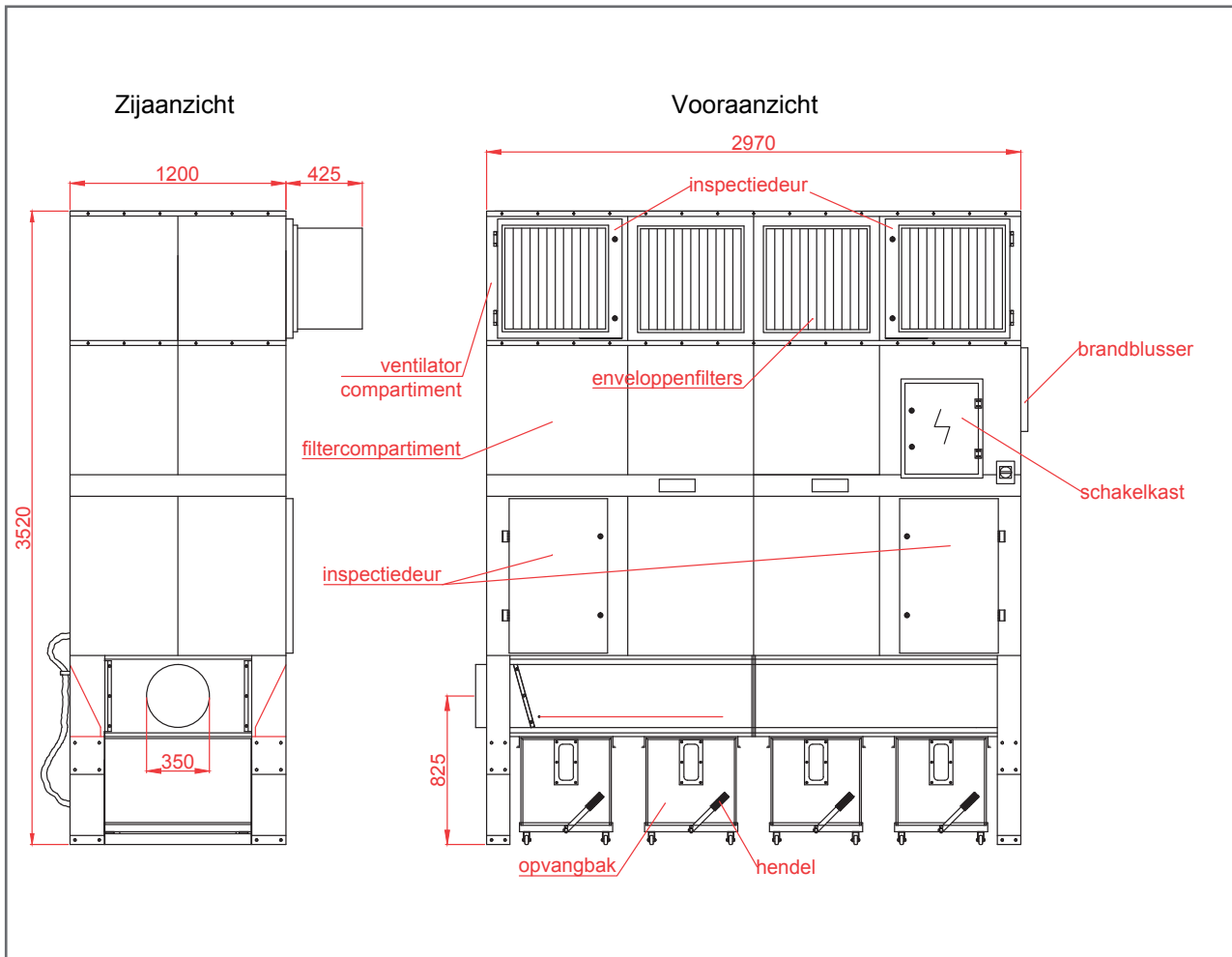
Prestatiecurve MD-295 standaard



Pnieuw = beschikbare onderdruk bij nieuwstaat filter  
 P3 mnd = beschikbare onderdruk na bereiken eindverzadiging filter (na ca. 3 maanden bedrijf)  
 Vnenn is het punt waarbij Duitse fabrikanten hun apparaten specificeren

# MD-295 B

De MD-295 is leverbaar in 4 versies, afhankelijk van de wijze waarop het afval wordt opgevangen en afgevoerd. MD-295 B wordt geleverd met verrijdbare bakken (met plastic zakken).



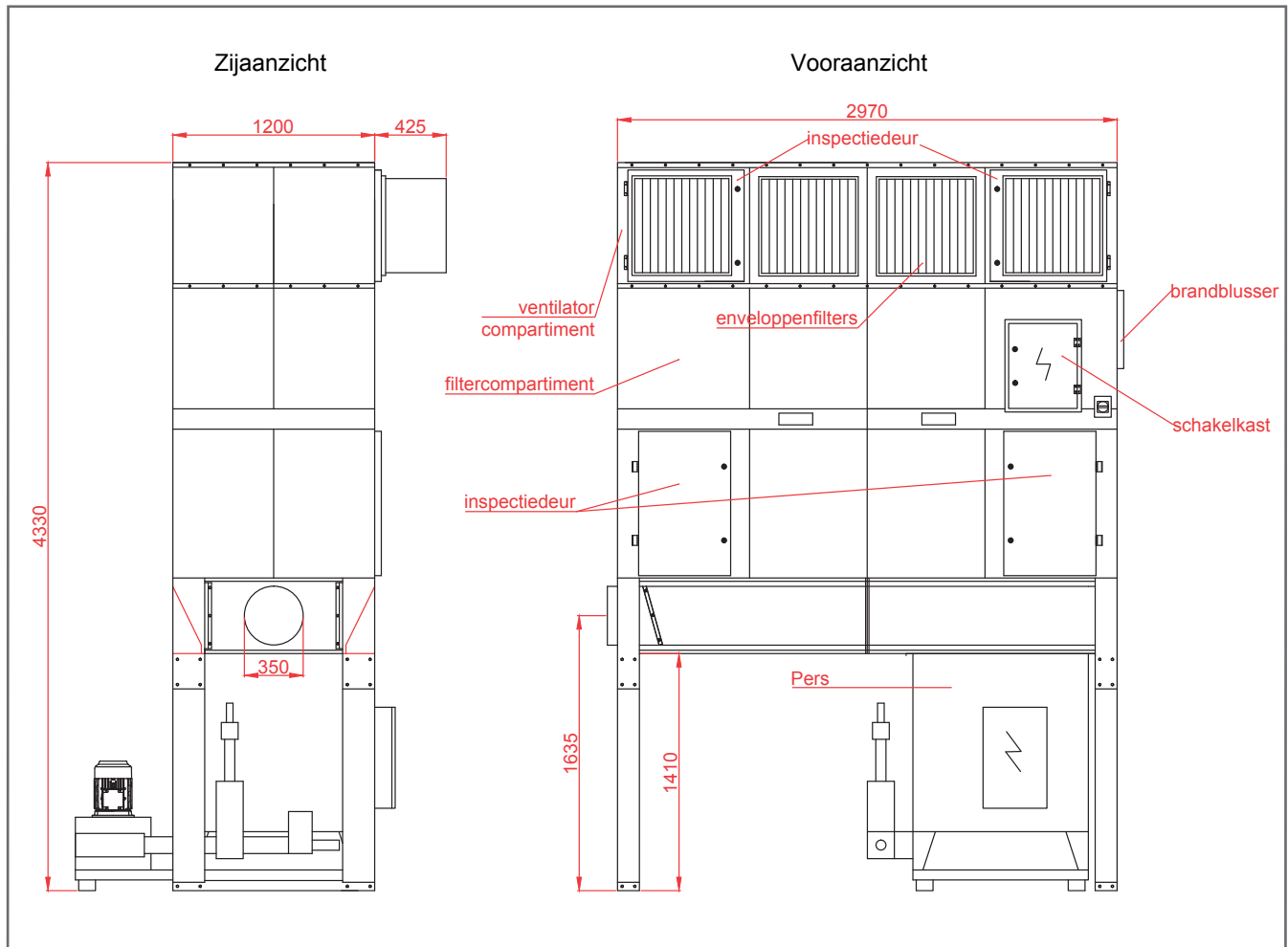
## Technische gegevens

Capaciteit	8000 m <sup>3</sup> /h
Druk	2100 Pa bij Vnenn na 3 mnd bedrijf
Vermogen	8,2 kW 400 Volt IE2
Zuigopening	Ø 350 mm
Filteroppervlak	62 m <sup>2</sup>
Filtermateriaal	Polyester naaldvilt, BGIA-geprüft
Filterklasse	M/H3 (minder dan 0,1 mg/m <sup>3</sup> )
Filterreiniging	Elektrisch (automatisch)
Opvangvolume	500 liter
Geluidsniveau	69 dB (A) (geldt voor standaarduitvoering)
Afzekering	20 Ampère
Gewicht	920 kg
Afmetingen L x D x H	2970 x 1200 x 3520 mm

Aanlevering in 2 delen, ter plaatse met een heftruck te plaatsen. Gemiddelde montagetijd: 3 manuren.

# MD-295 P

Behalve opvang van het mot in bakken is de MD-295 ook leverbaar in een versie die geschikt is voor samenbouw met een briketpers. Ieder merk en type briketpers is daarbij mogelijk.



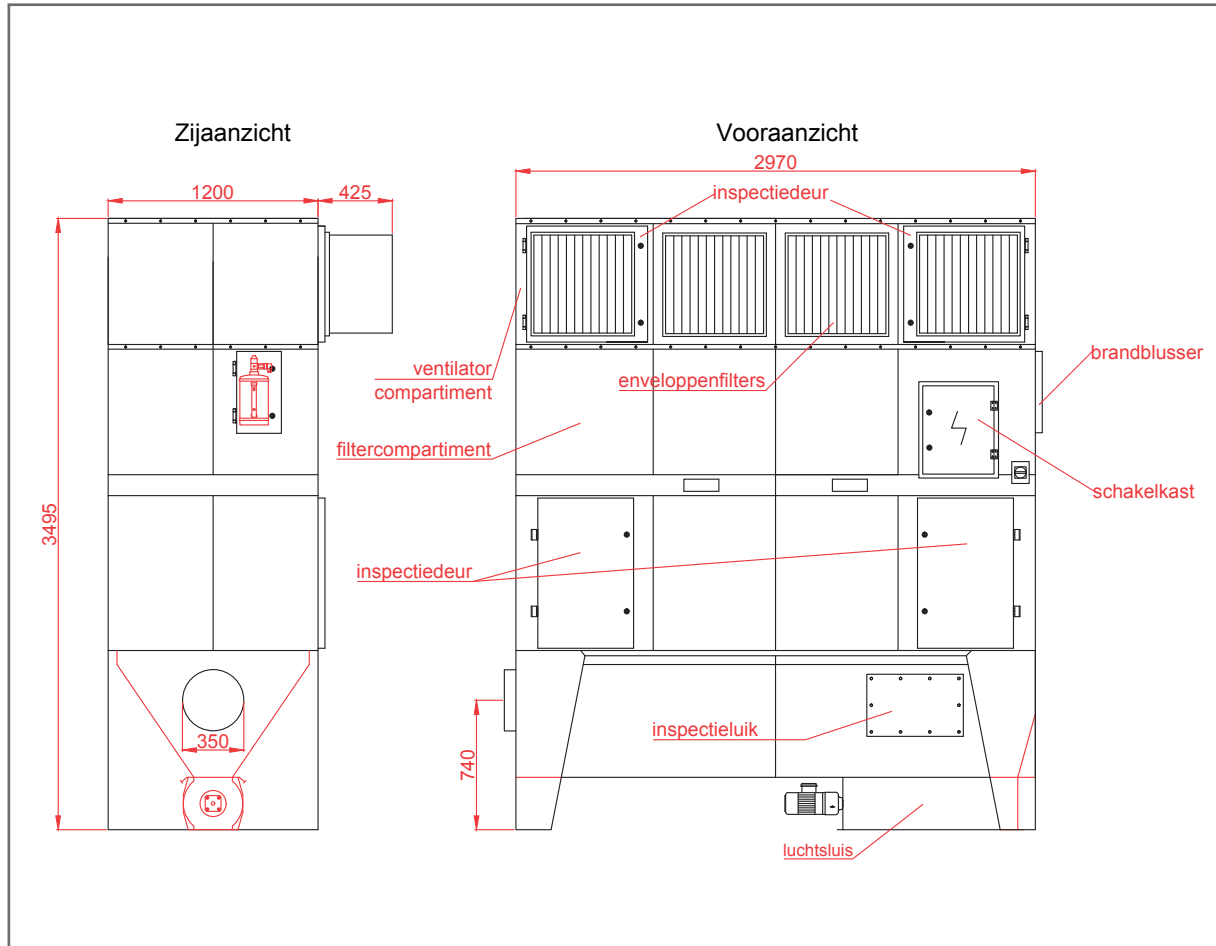
## Technische gegevens

Capaciteit	8000 m <sup>3</sup> /h
Druk	2100 Pa bij Vnenn na 3 mnd bedrijf
Vermogen	8,2 kW 400 Volt IE2
Zuigopening	Ø 350 mm
Filteroppervlak	62 m <sup>2</sup>
Filtermateriaal	Polyester naaldvilt, BGIA-geprüft
Filterklasse	M/H3 (minder dan 0,1 mg/m <sup>3</sup> )
Filterreiniging	Elektrisch (automatisch)
Geluidsniveau	69 dB (A) (geldt voor standaarduitvoering)
Afzekering	20 Ampère
Gewicht	920 kg
Afmetingen L x D x H	2970 x 1200 x 4330 mm (hoogte zonder pers)

Aanlevering in 2 delen, ter plaatse met een heftruck te plaatsen. Gemiddelde montagetijd: 3 manuren.

# MD-295 RV

Bij de MD-295 RV is de unit aan de onderzijde voorzien van een doorvalsluis (rotary valve, RV), waardoor het afval drukloos naar beneden valt. Door de unit op een verhoging te plaatsen, kan er een opvangbak of container onder worden geplaatst. Ook toepasbaar voor het drukloos vullen van bunkers of silo's.



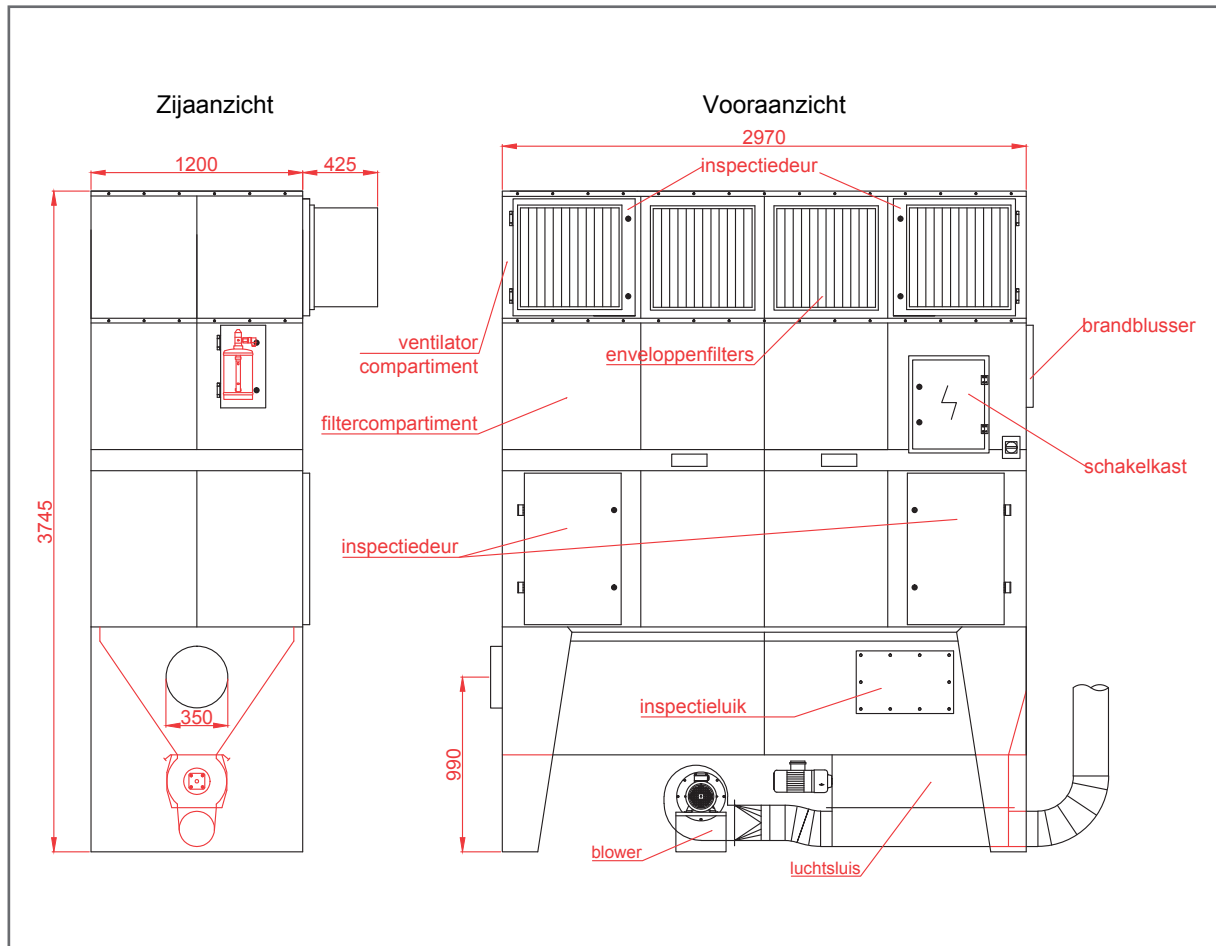
## Technische gegevens

Capaciteit	8000 m <sup>3</sup> /h
Druk	2100 Pa bij Vnenn na 3 mnd bedrijf
Vermogen	8,8 kW 400 Volt IE2
Zuigopening	Ø 350 mm
Filteroppervlak	62 m <sup>2</sup>
Filtermateriaal	Polyester naaldvilt, BGIA-geprüft
Filterklasse	M/H3 (minder dan 0,1 mg/m <sup>3</sup> )
Filterreiniging	Elektrisch (automatisch)
Geluidsniveau	69 dB (A) (geldt voor standaarduitvoering)
Afzekering	20 Ampère
Gewicht	920 kg
Afmetingen L x D x H	2970 x 1200 x 3495 mm

Aanlevering in 2 delen, ter plaatse met een heftruck te plaatsen. Gemiddelde montagetijd: 3 manuren.

# MD-295 C

Met deze C-uitvoering bieden we de optie voor aansluiting met een spanencontainer. Dit houdt in dat door middel van een blower de spanen vanuit de unit onder hoge druk getransporteerd worden naar de aangesloten container(s). Het belangrijkste voordeel van de C-uitvoering is dan ook de grote opvangcapaciteit. De container moet voorzien zijn van een filterdak (gesloten containers kunnen in verband met Atex niet meer worden gebruikt).



## Technische gegevens

Capaciteit	8000 m <sup>3</sup> /h
Druk	2100 Pa bij Vnenn na 3 mnd bedrijf
Vermogen	12,8 kW 400 Volt IE2 (inclusief blower)
Zuigopening	Ø 350 mm
Filteroppervlak	62 m <sup>2</sup>
Filtermateriaal	Polyester naaldvilt, BGIA-geprüft
Filterklasse	M/H3 (minder dan 0,1 mg/m <sup>3</sup> )
Filterreiniging	Elektrisch (automatisch)
Geluidsniveau	73 dB (A) (geldt voor standaarduitvoering)
Afzekering	25 Ampère
Gewicht	920 kg
Afmetingen L x D x H	2970 x 1200 x 3745 mm

Aanlevering in 2 delen, ter plaatse met een heftruck te plaatsen. Gemiddelde montagetijd: 3 manuren.

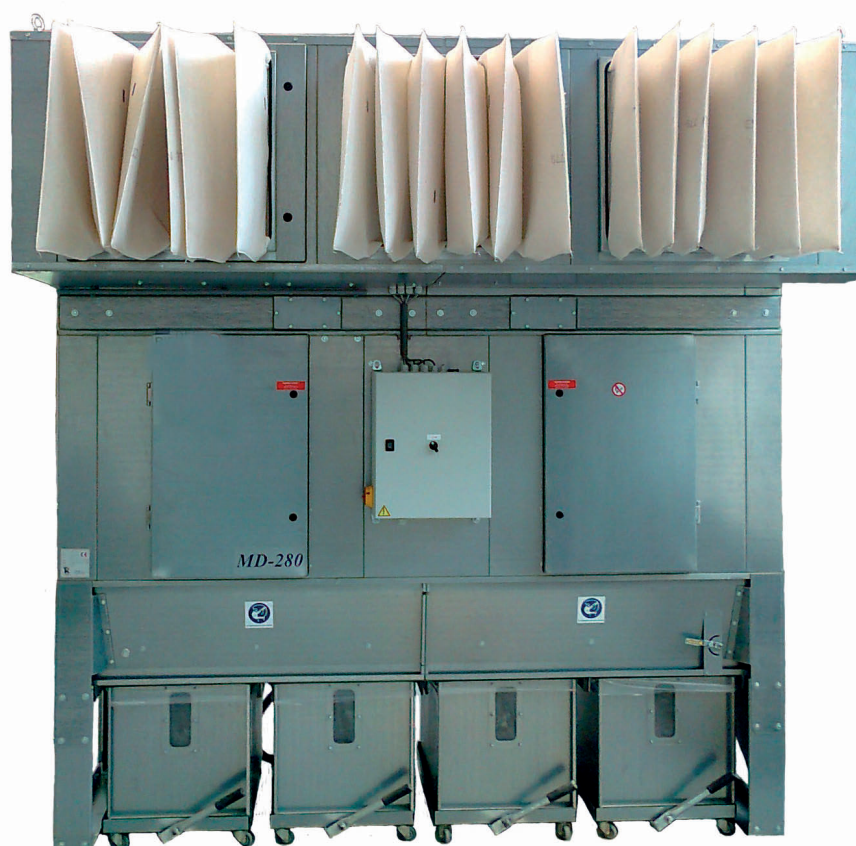


## Dubbelhoge bakken

Daar waar extra veel afval vrijkomt, kan men kiezen voor opvangbakken (en zakken) van dubbele hoogte. Het totale spanenvolume verdubbelt dan tot ca. 1 m<sup>3</sup>! Houd er echter wel rekening mee dat volgens de veiligheidsregelgeving inzake brand er bij binnenopstelling maar maximaal 500 liter brandbaar afval aanwezig mag zijn. (De unit wordt hierdoor 500 mm hoger).

## Verlaagde uitvoering

Het is mogelijk om voor een verlaagde versie van de MD-295 te kiezen. Hierbij wordt het ventilatorcompartment niet op het filtercompartment geplaatst, maar aan de voorkant hiervan bevestigd. De hoogte is dan slechts 2950 mm, waardoor de MD-295 een zeer flexibele afzuigunit is, die in iedere ruimte geplaatst kan worden.



VOORBEELD: Een MD-280 in verlaagde uitvoering. Alle units t/m de MD-295 zijn in deze uitvoering verkrijgbaar.



## Toepassing

Met z'n capaciteit van **8000 m<sup>3</sup> per uur** is de MD-295 in staat om meerdere machines tegelijk af te zuigen, afhankelijk van de voor die machines benodigde capaciteit. In nevenstaande tabel is voor veel voorkomende standaardmachines af te lezen hoeveel afzuigcapaciteit ze nodig hebben. Dankzij het grote filteroppervlak en het hoge ventilatorrendement worden niet alleen standaardmachines, maar ook speciaal machines krachtig afgezogen, zelfs bij de verwerking van MDF. Voor machines die een extra hoge luchtsnelheid of onderdruk vragen, kan de unit worden uitgerust met speciale ventilatoren.

Machine	Capaciteit m <sup>3</sup> /h
Vierzijdige	6000
CNC	5000
Pennenbank	5000
Opdeelzaag	4500
Frees	2000
Cirkelzaag	1700
Vandiktebank	1600
Vlakbank	1000
Afkortzaag	1000
Lintzaag	700

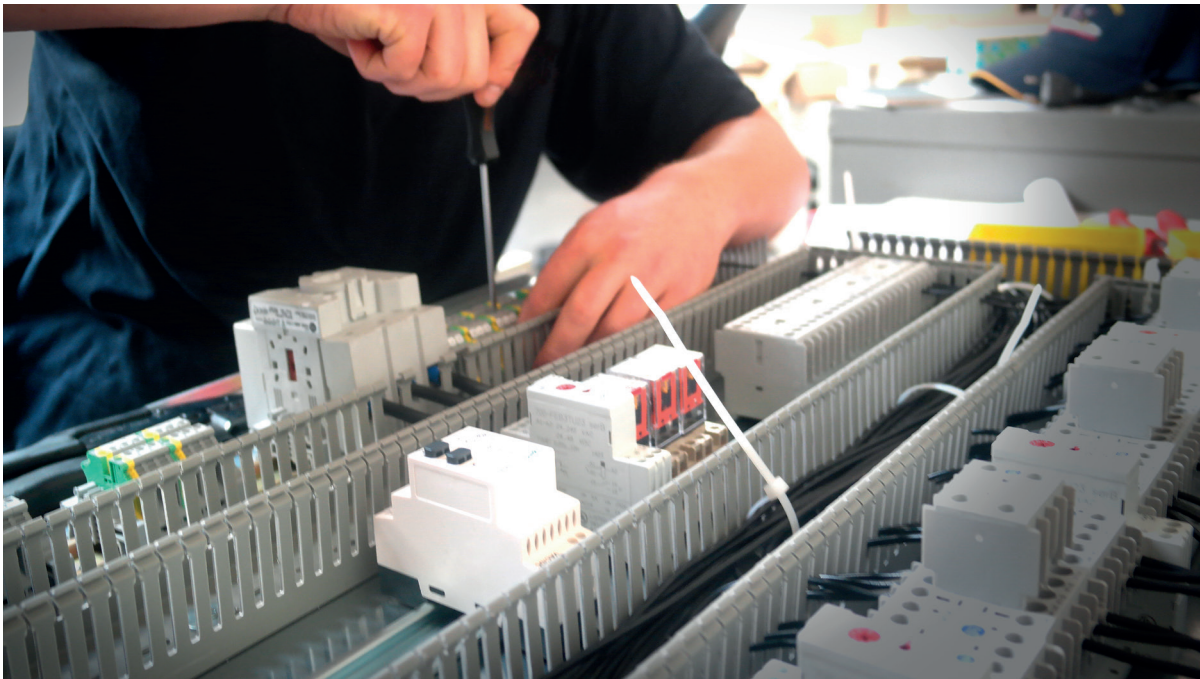
De MD-serie omvat tien types, in capaciteit oplopend van 1100 tot 20000 m<sup>3</sup> per uur.

## MD-serie

Type	Leverbare versies				Capaciteit m <sup>3</sup> /h
	B	P	RV	C	
MD-40	+	-	-	-	1100
MD-60	+	-	-	-	2300
MD-90	+	+	-	-	3450
MD-150	+	+	+	-	4600
MD-280	+	+	+	+	6000
MD-295	+	+	+	+	8000
MD-350	+	+	+	+	10000
MD-450	+	+	+	+	12000
MD-475	+	+	+	+	15000
MD-500	+	+	+	+	20000

## Bediening

Standaard is de MD-295 voorzien van een handbediende aan/uit drukknop. Deze werkt draadloos en batterijloos en kan dus ook los van de unit worden geplaatst. Uitbreiding met meerdere draadloze/batterijloze drukknoppen is onbeperkt mogelijk, dit alles zonder dat installatiewerk in de werkplaats nodig is. Alternatief kan de unit automatisch worden gestart middels machineherkenning, eventueel gecombineerd met aansturing van automatische schuiven. Automatisch in- en uitschakelen is ook mogelijk door maakcontacten op de aangesloten machines te koppelen met de hiervoor op de unit aanwezige ingang.



## Veiligheid en regelgeving

De MD-295 is voorzien van alle denkbare beveiliging tegen brand en stofexplosies:

- Drukstootvaste constructie, vrij van interne ontstekingsbronnen
- Explosievaste terugslagklep op de inlaat
- Automatisch poederblussysteem met meldcontact voor brandalarmering (standaard ingebouwd)

De MD-295 is gebouwd volgens de Europese en Nederlandse regelgeving en is volledig **conform de Atex-richtlijnen**. De unit is door notified body Dekra gecertificeerd inzake brand- en explosie-veiligheid en mag op grond van zijn hoge veiligheidsniveau in de werkplaats worden opgesteld.

Als filtermateriaal wordt een hoge kwaliteit – BGIA gecertificeerd – polyester naaldvilt gebruikt van een gerenommeerde Duitse fabrikant. De reststofemissie is daardoor en door het grote filteroppervlak van maar liefst 62 m<sup>2</sup> gegarandeerd lager dan 0,1 mg/m<sup>3</sup>. De wettelijke grenswaarde, zoals vastgelegd in het Arbobesluit Recirculatie, is 0,2 mg/m<sup>3</sup>. De nafil- ters zorgen voor een rustige uitstroming van de gefilterde lucht.

## Garantie

De fabriek geeft op al haar afzuigunits uit de MD-serie standaard **2 jaar garantie** op materiaal- en constructiefouten. Ook geldt 2 jaar garantie op de elektromotoren.

HOUTBEWERKINGSMACHINES

AFZUIGINSTALLATIES

GEREEDSCHAPPEN


**RANDO**  
TECHNIC

TEL. (0515) 43 15 70 - [www.rando.nl](http://www.rando.nl) - SNEEK

ONDERHOUD - REPARATIE - REVISIE