

Afzuigunit voor houtbewerking, op onderdruk

# MD-350

Capaciteit: 9000 m<sup>3</sup>/h

MD-350 B

MD-350 P

MD-350 RV

MD-350 C



## MD-serie

De MD-350 behoort tot een nieuwe generatie afzuigunits voor houtbewerkingsmachines: de MD-serie. Met de introductie van de MD-serie stelt Riedex een nieuwe norm voor houtstof-afzuigunits. De voordelen:

- **2 jaar garantie, óók op de elektromotoren**
- 
- **Razendsnelle start, dus ideaal voor meeschakelen met de machines**
- 
- **Besparing op elektriciteitsverbruik**
- 
- **Constance zuigkracht door toepassing van ventilatoren met een vlakke volume/druk curve**
- 
- **Zeer laag geluidsniveau**
- 
- **Groot filteroppervlak, met daardoor een lange bedrijfstijd**
- 
- **Verhoging van het comfort in de werkplaats**
- 
- **Effectieve filterreiniging (geen persluchtaansluiting nodig)**
- 
- **Voldoen aan de eisen van overheden en verzekeraars**
- 
- **Stroomverbruik varieert met het aantal openstaande schuiven, zonder dat een frequentieregelaar nodig is, dus besparen zonder onkosten**
- 
- **Gegarandeerd geen blootstelling aan te veel houtstof en geluid**
- 
- **Ventilatoren conform nieuwe efficiency-richtlijn ErP 327/2011**

### Zuinig en geluidsarm

Bij de ontwikkeling van de MD-serie stonden energiebesparing en geluidreductie voorop. De afzuigunits werken volgens het onderdrukprincipe, waarbij de ventilator na het filter is geplaatst. Dit maakt de toepassing mogelijk van een speciale, zelfregulende en energiezuinige hoogrendement-ventilator. Het stroomverbruik past zich vanzelf aan aan de gevraagde capaciteit. Door bij niet gebruikte machines de schuiven dicht te zetten of door automatische schuiven toe te passen, daalt het stroomverbruik zonder dat hiervoor een frequentieregelaar nodig is.

Dankzij het grote filteroppervlak blijft de filterweerstand ook bij intensief gebruik laag. Hierdoor kan gebruik worden gemaakt van een energie-arme, mechanische filterreiniging. Het energiegebruik hiervan is een fractie van een energieslurpende (en luidruchtige) persluchtreiniging.

Gevolggevend aan de afspraken uit het Kyoto-protocol legt de Europese Unie regels op voor het terugdringen van het energieverbruik van apparatuur. Zo was er al de eis dat elektromotoren in

efficiency-klasse IE2 moeten vallen en recentelijk is de richtlijn ErP 327/2011 ingevoerd, die minimum eisen stelt aan het rendement van ventilatoren. De MD-serie voldoet hier volledig aan.

### Ventilatorkeuze

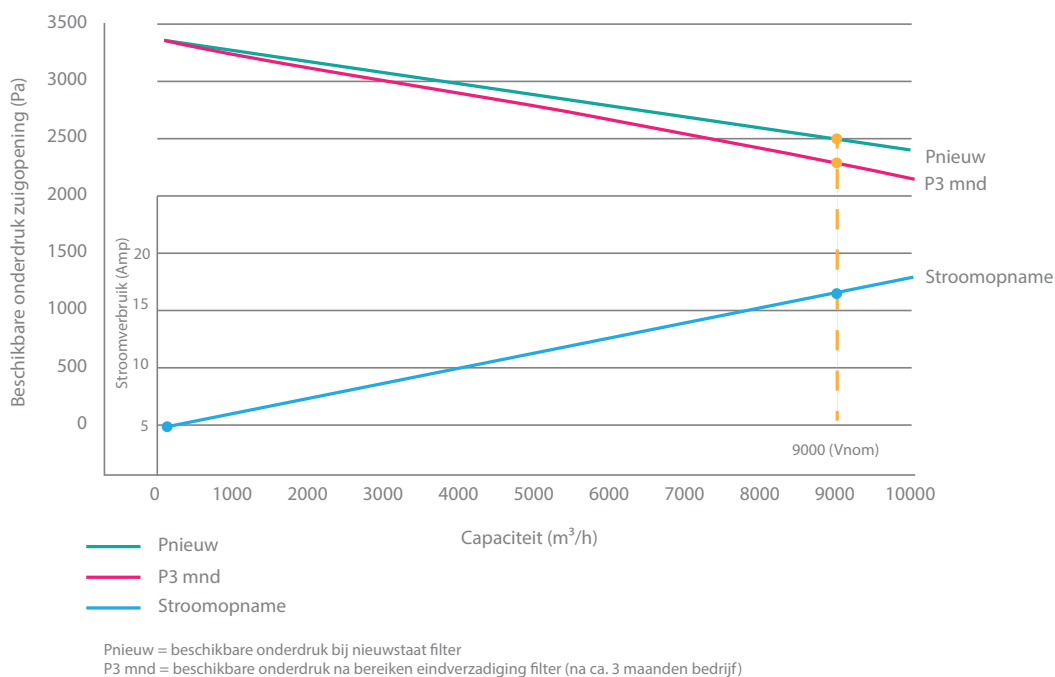
Afzuigtechnisch is de ene houtbewerkingsmachine de andere niet. Per fabricaat en type machine bestaan er grote verschillen als het gaat om de benodigde lichtsnelheid en onderdruk. Dat vereist de inzet van verschillende types ventilatoren. In de MD-units kan voor iedere situatie de optimale ventilator worden ingebouwd.

### Geluidreductie

Een bijkomende eigenschap van de toegepaste ventilator is het lage eigen geluidsniveau, dat nog eens verder wordt gereduceerd, doordat de ventilator in een akoestisch geïsoleerd compartiment is geplaatst. Het eindresultaat is bijna onhoorbaar, maar het belangrijkste is toch wel dat deze ventilator beduidend meer presteert dan een traditionele afzuigventilator.

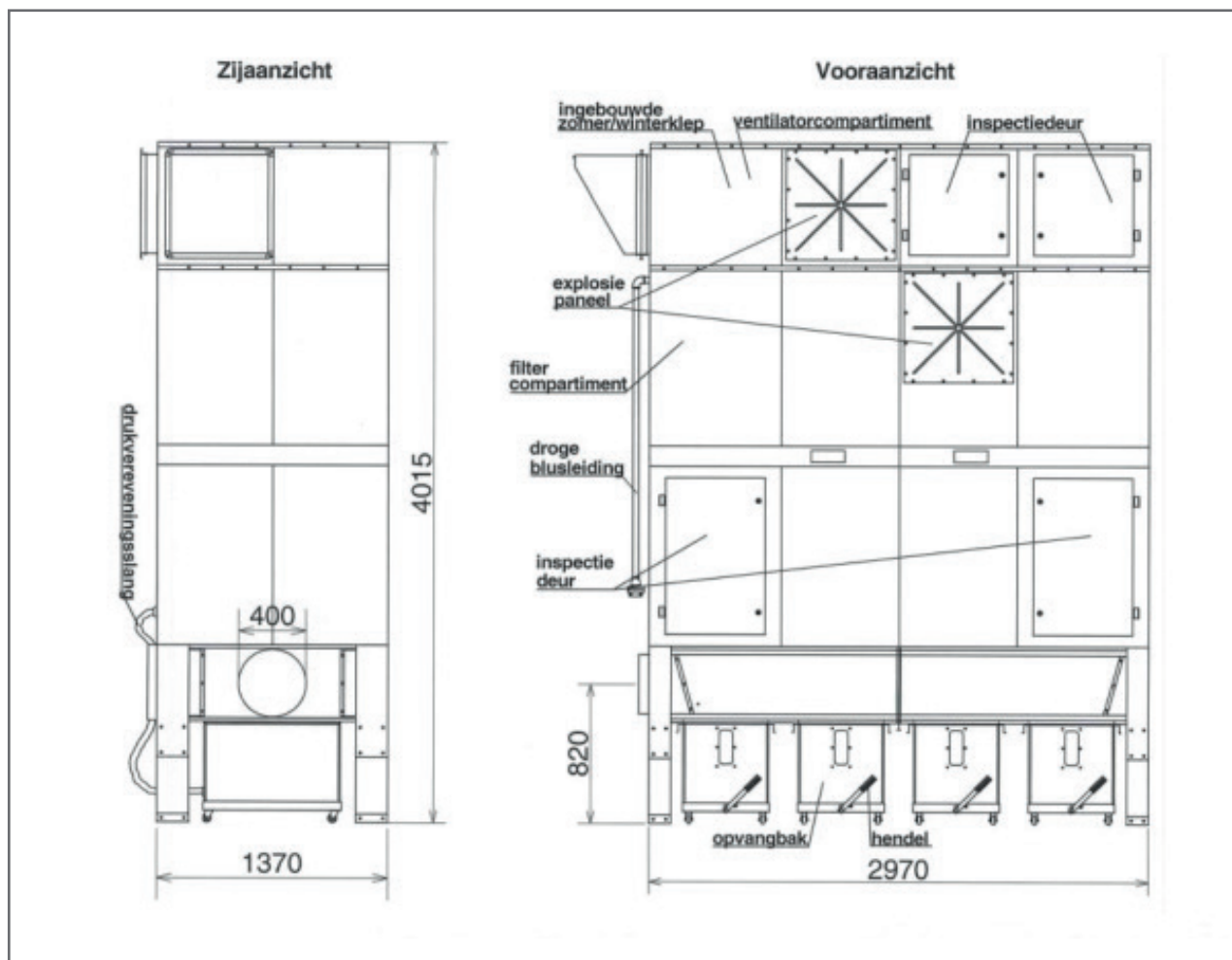
\* Bron: Holzberufsgenossenschaft BGI 739

### Prestatiecurve MD-350 standaard



# MD-350 B

De MD-350 is leverbaar in 4 versies, afhankelijk van de wijze waarop het afval wordt opgevangen en afgevoerd. MD-350 B wordt geleverd met verrijdbare bakken (met plastic zakken).



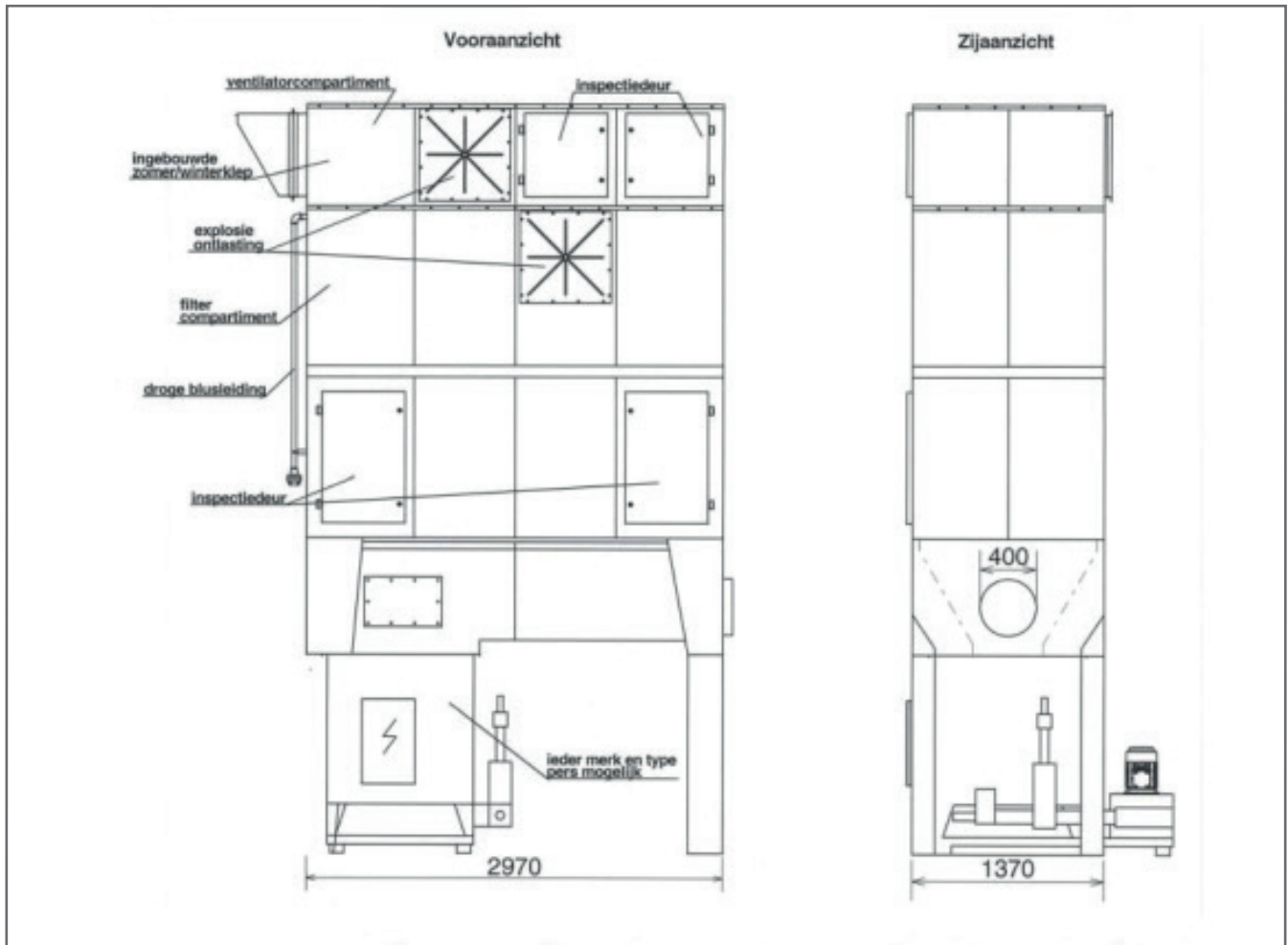
## Technische gegevens

Capaciteit	9000 m <sup>3</sup> /h
Druk	2300 Pa (optioneel hoger of lager)
Vermogen	8,2 kW 400 Volt IE2
Zuigopening	Ø 400 mm
Filteroppervlak	75 m <sup>2</sup>
Filtermateriaal	Polyester naaldvilt, BGIA-geprüft
Filterklasse	M/H3 (minder dan 0,1 mg/m <sup>3</sup> )
Filterreiniging	Elektrisch (automatisch, discontinu)
Opvangvolume	720 liter
Geluidsniveau	69 dB (A) (geldt voor standaarduitvoering)
Afzekering	20 Ampère
Retourkanaal aansluiting	580 x 580 mm (positie in overleg)
Afmetingen L x D x H	2970 x 1370 x 4015 mm

Aanlevering in 2 delen, ter plaatse met een heftruck te plaatsen. Gemiddelde montagetijd: 6 manuren.

# MD-350 P

Behalve opvang van het mot in bakken is de MD-350 ook leverbaar in een versie die geschikt is voor samenbouw met een briketpers. Ieder merk en type briketpers is daarbij mogelijk.



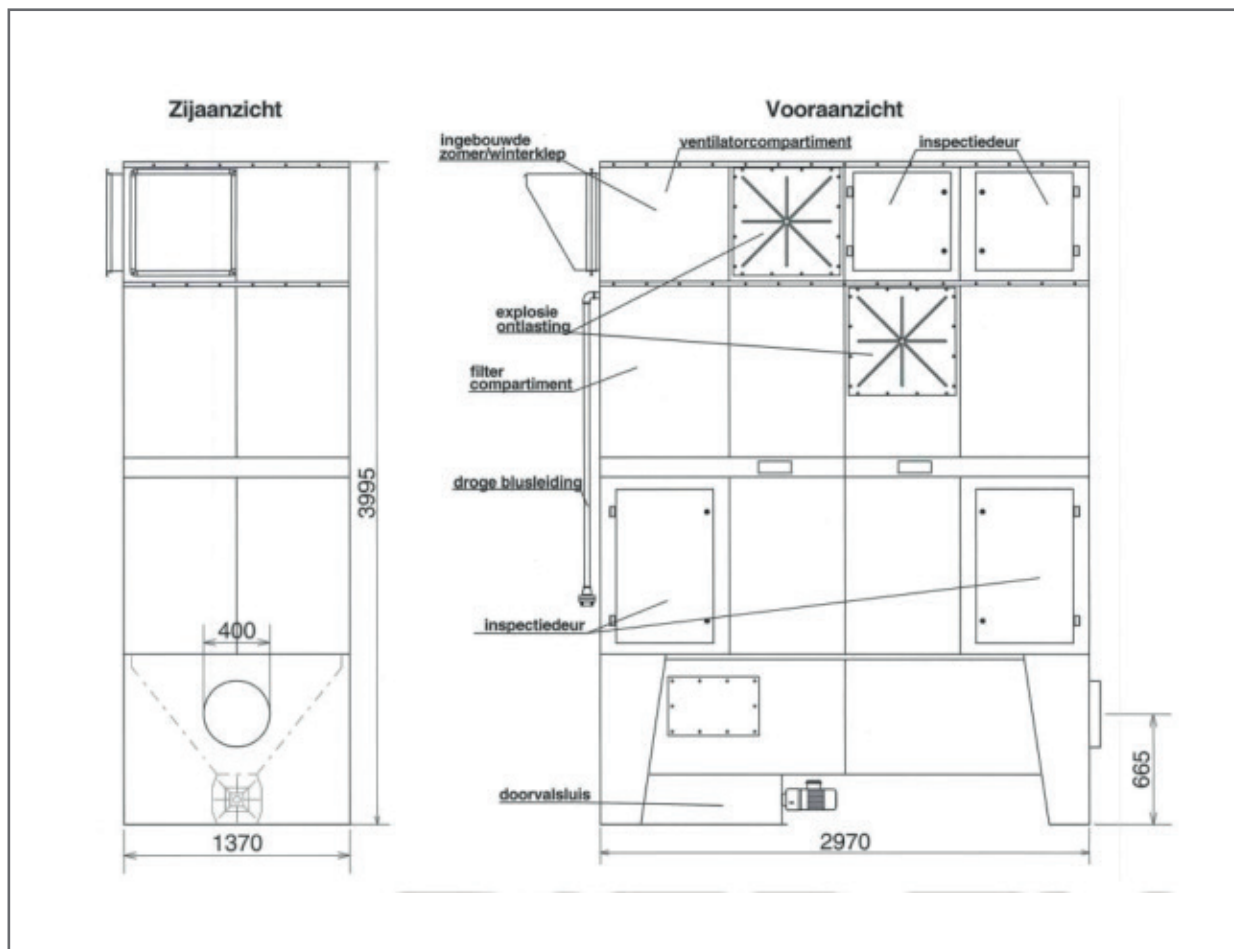
## Technische gegevens

Capaciteit	9000 m <sup>3</sup> /h
Druk	2300 Pa (optioneel hoger of lager)
Vermogen	8,2 kW 400 Volt IE2
Zuigopening	Ø 400 mm
Filteroppervlak	75 m <sup>2</sup>
Filtermateriaal	Polyester naaldvilt, BGIA-geprüft
Filterklasse	M/H3 (minder dan 0,1 mg/m <sup>3</sup> )
Filterreiniging	Elektrisch (automatisch, discontinu)
Geluidsniveau	69 dB (A) (geldt voor standaarduitvoering)
Afzekering	20 Ampère
Retourkanaal aansluiting	580 x 580 mm (positie in overleg)
Afmetingen L x D x H	2970 x 1370 x 3900 mm (hoogte zonder briketpers)

Aanlevering in 2 delen, ter plaatse met een heftruck te plaatsen. Gemiddelde montagetijd: 6 manuren.

# MD-350 RV

Bij de MD-350 RV is de unit aan de onderzijde voorzien van een doorvalsluis (rotary valve, RV), waardoor het afval drukloos naar beneden valt. Door de unit op een verhoging te plaatsen, kan er een opvangbak of container onder worden geplaatst. Ook toepasbaar voor het drukloos vullen van bunkers of silo's.



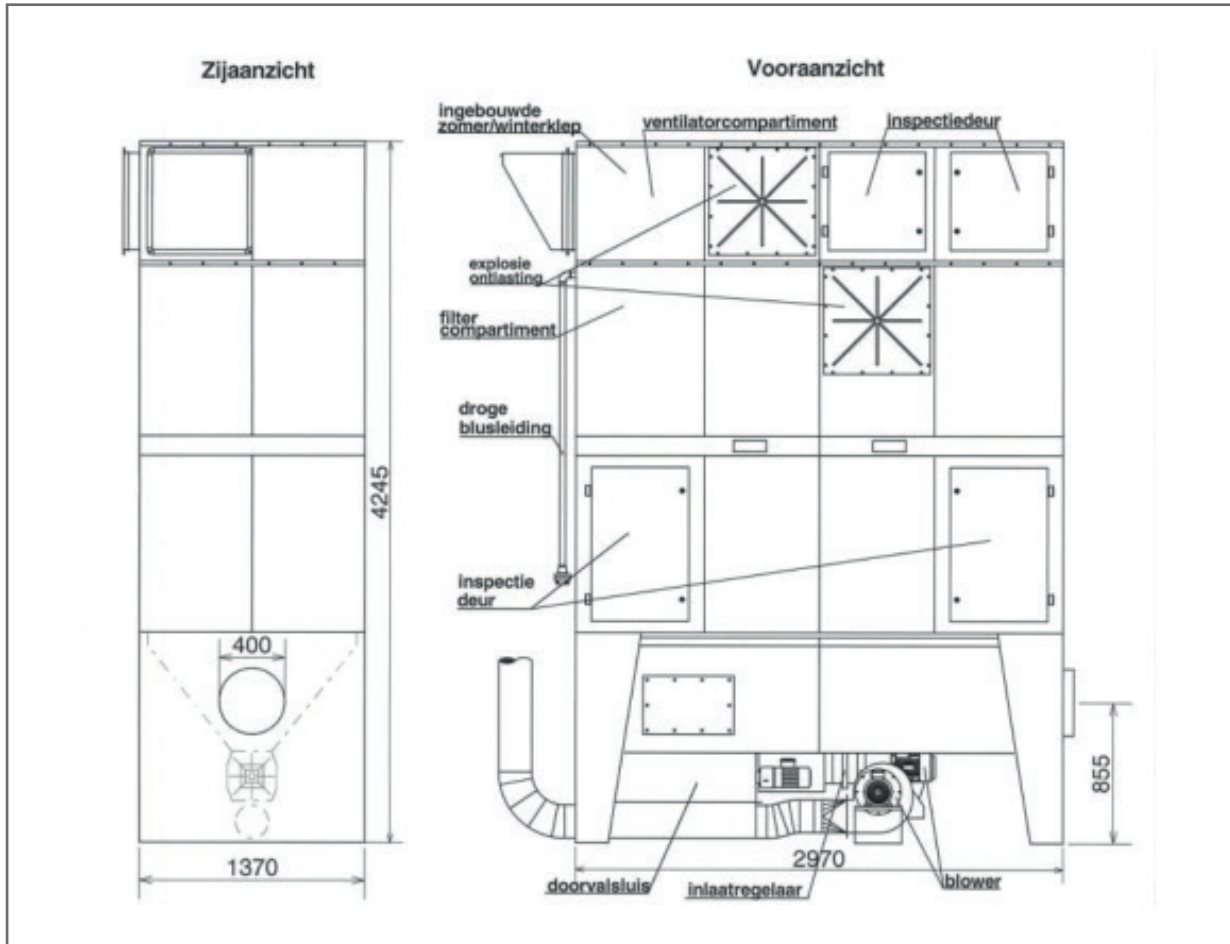
## Technische gegevens

Capaciteit	9000 m <sup>3</sup> /h
Druk	2300 Pa (optioneel hoger of lager)
Vermogen	8,2 kW 400 Volt IE2
Zuigopening	Ø 400 mm
Filteroppervlak	75 m <sup>2</sup>
Filtermateriaal	Polyester naaldvilt, BGIA-geprüft
Filterklasse	M/H3 (minder dan 0,1 mg/m <sup>3</sup> )
Filterreiniging	Elektrisch (automatisch, discontinu)
Geluidsniveau	69 dB (A) (geldt voor standaarduitvoering)
Afzekering	20 Ampère
Retourkanaalaansluiting	580 x 580 mm (positie in overleg)
Afmetingen L x D x H	2970 x 1370 x 3995 mm

Aanlevering in 2 delen, ter plaatse met een heftruck te plaatsen. Gemiddelde montagetijd: 6 manuren.

# MD-350 C

Met deze C-uitvoering bieden we de optie voor aansluiting met een spanencontainer. Dit houdt in dat door middel van een blower de spanen vanuit de unit onder hoge druk getransporteerd worden naar de aangesloten container(s). Het belangrijkste voordeel van de C-uitvoering is dan ook de grote opvangcapaciteit. De container moet voorzien zijn van een filterdak (gesloten containers kunnen in verband met Atex niet meer worden gebruikt).



## Technische gegevens

Capaciteit	9000 m <sup>3</sup> /h
Druk	2300 Pa (optioneel hoger of lager)
Vermogen	12,8 kW 400 Volt IE2
Zuigopening	Ø 400 mm
Filteroppervlak	75 m <sup>2</sup>
Filtermateriaal	Polyester naaldvilt, BGIA-geprüft
Filterklasse	M/H3 (minder dan 0,1 mg/m <sup>3</sup> )
Filterreiniging	Elektrisch (automatisch, discontinu)
Geluidsniveau	73 dB (A) (geldt voor standaarduitvoering)
Afzekering	35 Ampère
Retourkanaalaansluiting	580 x 580 mm (positie in overleg)
Afmetingen L x D x H	2970 x 1370 x 4245 mm

Aanlevering in 2 delen, ter plaatse met een heftruck te plaatsen. Gemiddelde montagetijd: 10 manuren.

## Toepassing

Met z'n capaciteit van **9000 m<sup>3</sup> per uur** is de MD-350 in staat om meerdere machines tegelijk af te zuigen, afhankelijk van de voor die machines benodigde capaciteit. In nevenstaande tabel is voor veel voorkomende standaardmachines af te lezen hoeveel afzuigcapaciteit ze nodig hebben. Dankzij het grote filteroppervlak en het hoge ventilatorrendement worden niet alleen standaardmachines, maar ook speciaal machines krachtig afgezogen, zelfs bij de verwerking van MDF. Voor machines die een extra hoge luchtsnelheid of onderdruk vragen, kan de unit worden uitgerust met speciale ventilatoren.

Machine	Capaciteit m <sup>3</sup> /h
Vierzijdige	6000
CNC	5000
Pennenbank	5000
Opdeelzaag	4500
Frees	2000
Cirkelzaag	1700
Vandiktebank	1600
Vlakbank	1000
Afkortzaag	1000
Lintzaag	700

Conform de eisen van EN 12779 is de unit geschikt voor buitenopstelling. Aan de schone lucht zijde is de unit voorzien van 2 uitgangen, met ingebouwde, handbediende zomer/winterklep. De ene uitgang is voorzien van een regeninslagvrij rooster voor het afblazen van de gefilterde lucht naar buiten, op de andere uitlaat kan een retourkanaal worden aangesloten. De units worden volledig vervaardigd uit sendzimir verzinkt plaatstaal.

De MD-serie omvat negen types, in capaciteit oplopend van 1100 tot 20000 m<sup>3</sup> per uur.

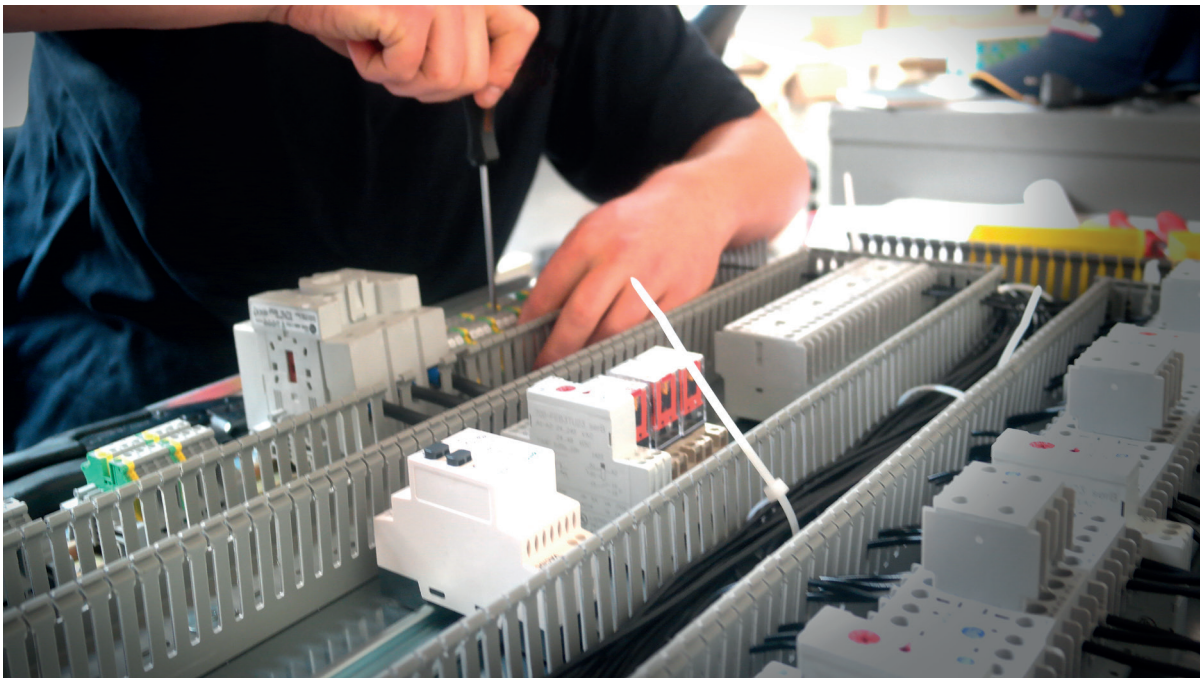
## MD-serie

Type	Leverbare versies				Capaciteit m <sup>3</sup> /h
	B	P	RV	C	
MD-40	+	-	-	-	1100
MD-60	+	-	-	-	2300
MD-90	+	+	-	-	3450
MD-150	+	+	+	-	4600
MD-280	+	+	+	+	6000
MD-350	+	+	+	+	9000
MD-450	+	+	+	+	12000
MD-475	+	+	+	+	15000
MD-500	+	+	+	+	20000



## Bediening

Standaard is de MD-350 voorzien van een handbediende aan/uit drukknop. Alternatief kan de unit automatisch worden gestart middels machineherkenning, eventueel gecombineerd met aansturing van automatische schuiven. Automatisch in- en uitschakelen is ook mogelijk door maakcontacten op de aangesloten machines te koppelen met de hiervoor op de unit aanwezige ingang.



## Veiligheid en regelgeving

De MD-350 is voorzien van alle denkbare beveiliging tegen brand en stofexplosies:

- Drukstootvaste constructie, vrij van interne ontstekingsbronnen
- Explosievaste terugslagklep op de inlaat
- Ingebouwde explosiepanelen
- Droge blusleiding (standaard)

De MD-350 is gebouwd volgens de Europese en Nederlandse norm NEN-EN 12779 en is volledig **conform de Atex-regelgeving**.

Als filtermateriaal wordt een hoogwaardig polyester naaldvilt van een gerenommeerde Duitse fabrikant toegepast. Dit materiaal is getest en gecertificeerd door BGIA (voorheen: BIA) voor stofklasse M. In combinatie met de lage filterbelasting betekent dit dat de reststof-emissie van de unit gegarandeerd **minder is dan 0,1 mg/m<sup>3</sup>**. (De wettelijke grenswaarde, zoals vastgelegd in het **Arbobesluit Recirculatie is 0,2 mg/m<sup>3</sup>**). De levensduur van de filters is tenminste 8000 bedrijfsuren. Om de retourlucht binnen rustig uit te laten stromen is (tegen meerprijs) een luchtverdeelkanaal leverbaar. Hierop bevindt zich ook de sensor voor de bewaking van het reststofgehalte.

Voor binnenopstelling gelden volgens EN 12779 en de Atex-richtlijnen de volgende eisen:

- Plaatsing van de unit in een aparte brandwerende ruimte, grenzend aan een buitengevel, met explosie-ontlasting naar buiten.
- Retourlucht via speciaal kanaal.
- Kanaaldoorvoeren in de tussenwand voorzien van brandkleppen met alarmcontact.

## Garantie

Riedex BV geeft op al haar afzuigunits uit de MD-serie standaard **2 jaar garantie** op materiaal- en constructiefouten. Ook geldt 2 jaar garantie op de elektromotoren.

HOUTBEWERKINGSMACHINES

AFZUIGINSTALLATIES

GEREEDESCHAPPEN



TEL. (0515) 43 15 70 - [www.rando.nl](http://www.rando.nl) - SNEEK

ONDERHOUD - REPARATIE - REVISIE